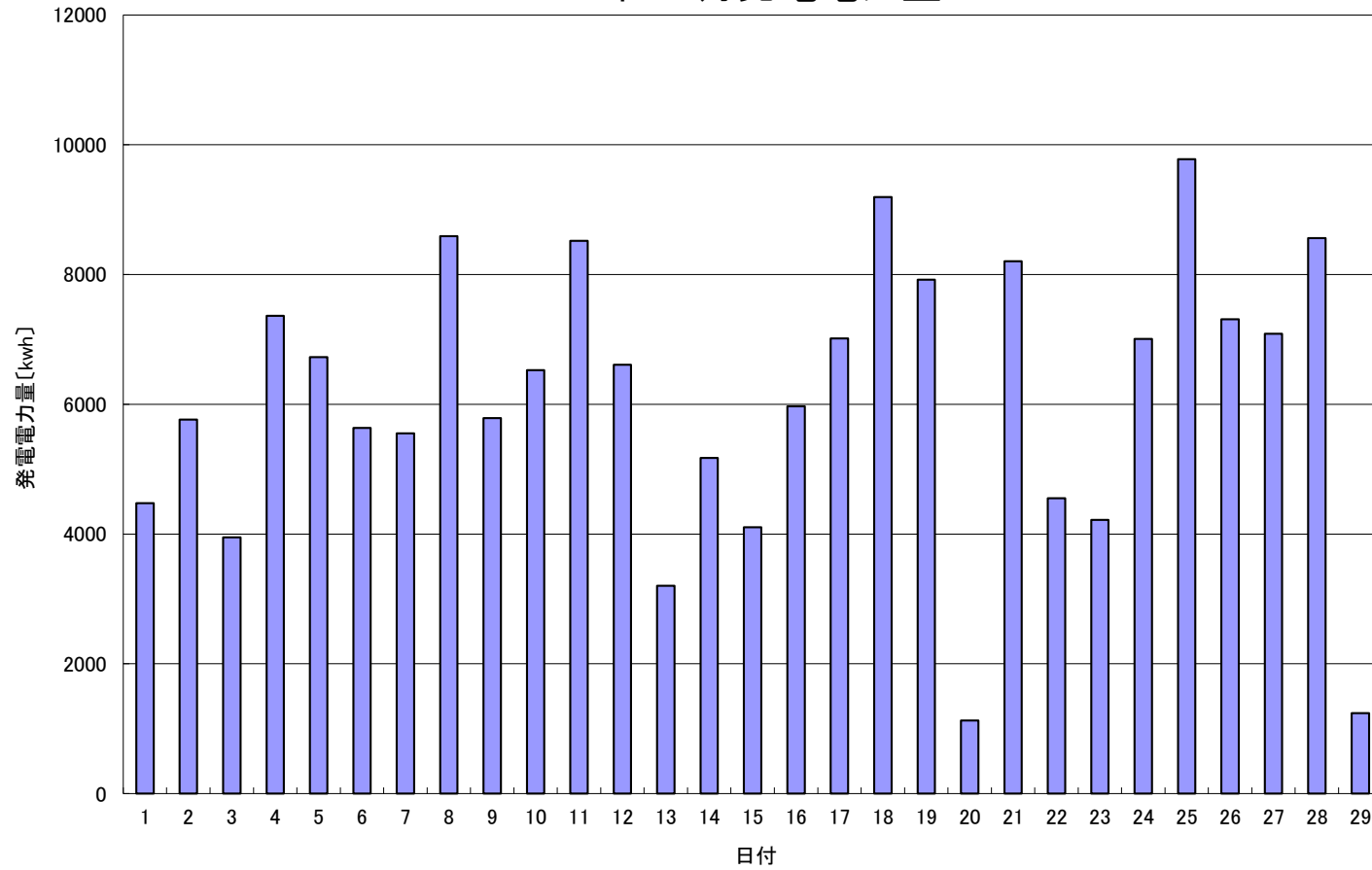


2016年 2月発電電力量



日付	2/1	2/2	2/3	2/4	2/5	2/6	2/7	2/8	2/9	2/10	2/11	2/12	2/13	2/14	2/15
発電電力量 [kwh/日]	4,478	5,766	3,951	7,363	6,726	5,636	5,554	8,593	5,789	6,525	8,519	6,611	3,202	5,175	4,104
日付	2/16	2/17	2/18	2/19	2/20	2/21	2/22	2/23	2/24	2/25	2/26	2/27	2/28	2/29	平均
発電電力量 [kwh/日]	5,968	7,016	9,195	7,922	1,127	8,205	4,553	4,217	7,008	9,778	7,311	7,086	8,562	1,240	6,269