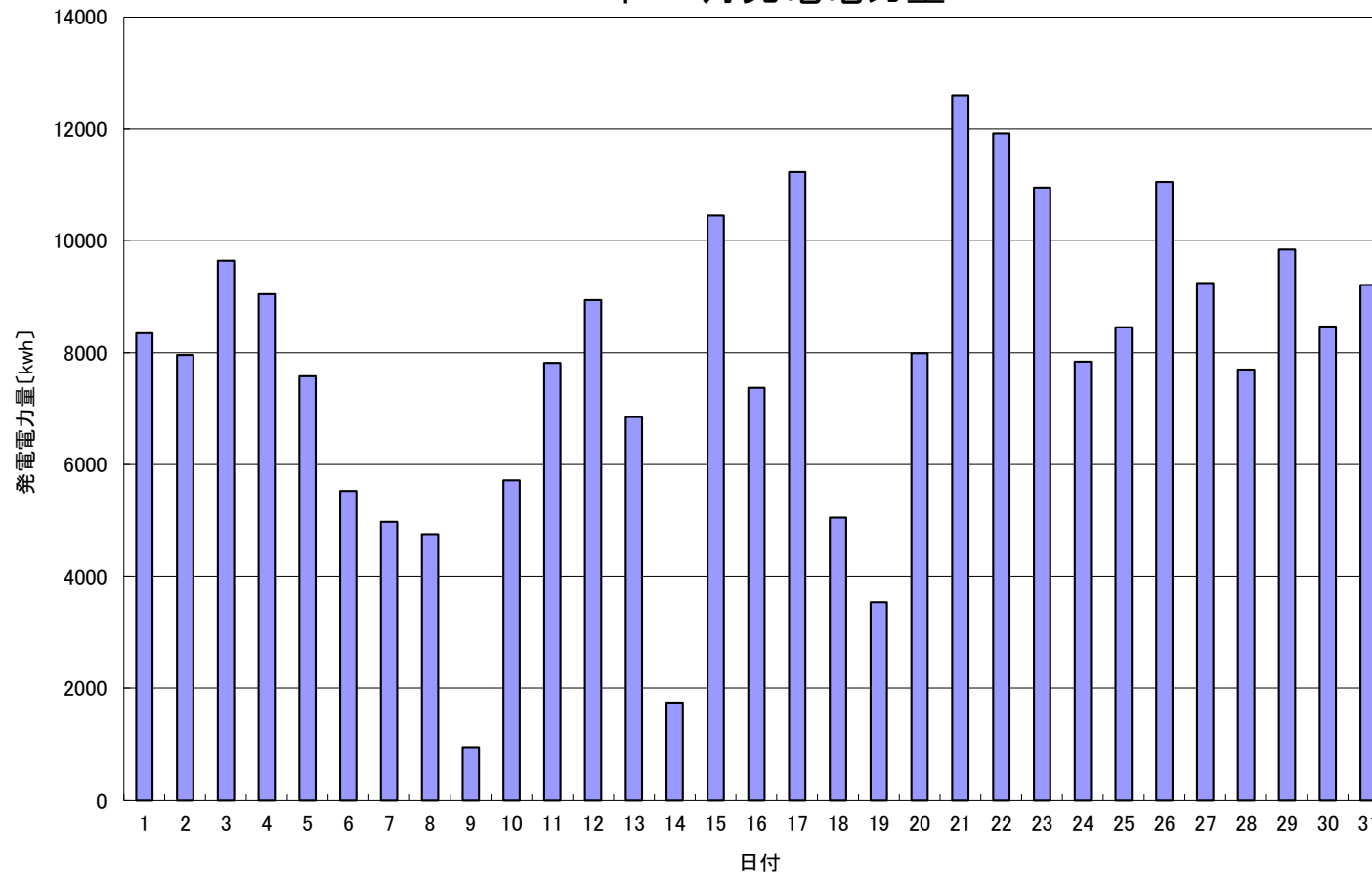


## 2016年 3月発電電力量



日付	3/1	3/2	3/3	3/4	3/5	3/6	3/7	3/8	3/9	3/10	3/11	3/12	3/13	3/14	3/15
発電電力量 [kWh/日]	8,350	7,961	9,642	9,047	7,579	5,527	4,973	4,753	945	5,719	7,818	8,942	6,848	1,738	10,453

日付	3/16	3/17	3/18	3/19	3/20	3/21	3/22	3/23	3/24	3/25	3/26	3/27	3/28	3/29	3/30	3/31	平均
発電電力量 [kWh/日]	7,371	11,232	5,051	3,534	7,990	12,600	11,918	10,952	7,842	8,456	11,052	9,247	7,700	9,842	8,467	9,212	7,831