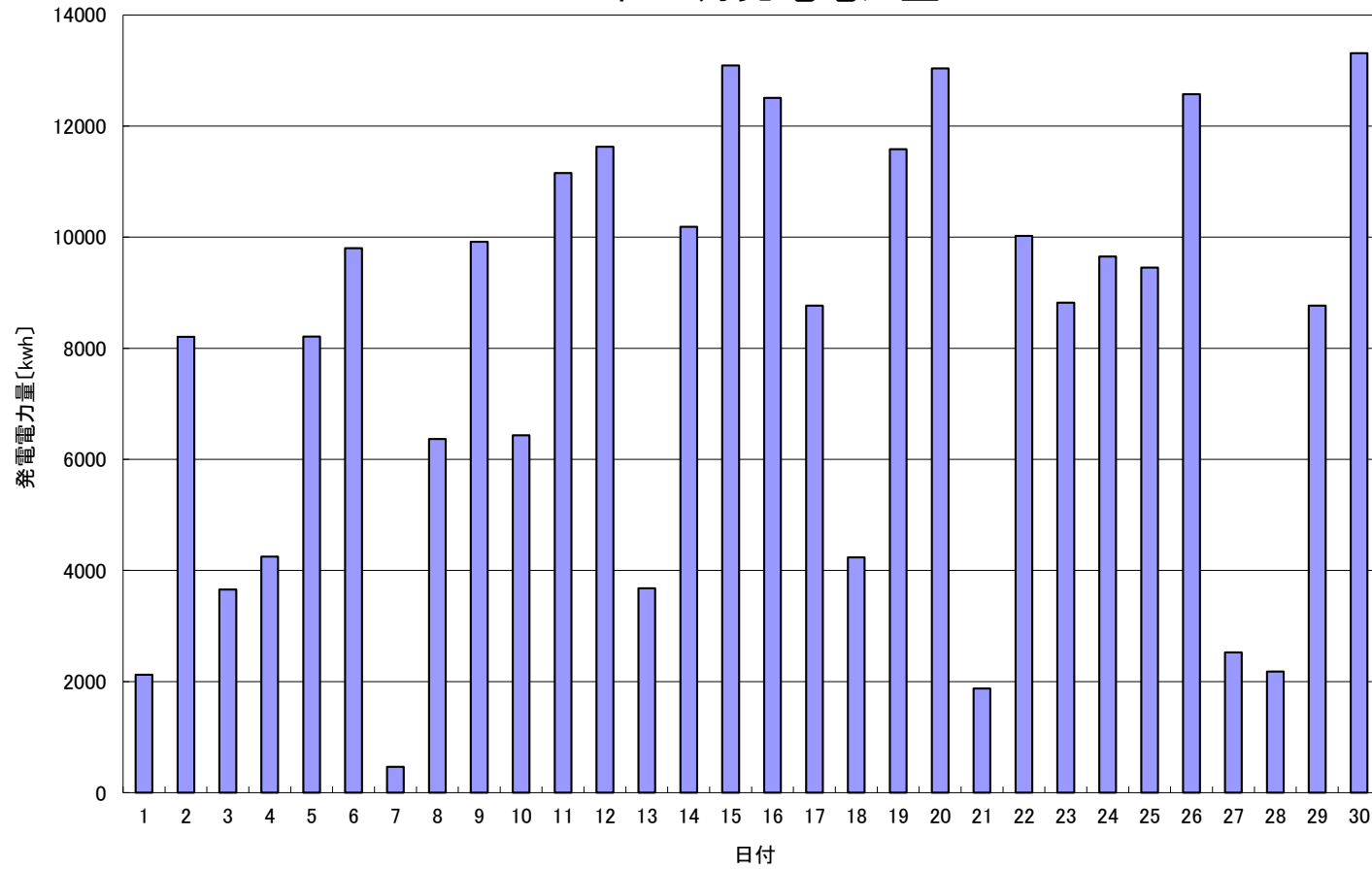


2016年 4月発電電力量



日付	4/1	4/2	4/3	4/4	4/5	4/6	4/7	4/8	4/9	4/10	4/11	4/12	4/13	4/14	4/15
発電電力量 [kwh/日]	2,123	8,207	3,657	4,248	8,210	9,803	465	6,369	9,916	6,433	11,157	11,628	3,679	10,189	13,093

日付	4/16	4/17	4/18	4/19	4/20	4/21	4/22	4/23	4/24	4/25	4/26	4/27	4/28	4/29	4/30	平均
発電電力量 [kwh/日]	12,507	8,768	4,236	11,584	13,040	1,877	10,024	8,823	9,651	9,455	12,573	2,524	2,182	8,766	13,313	7,950