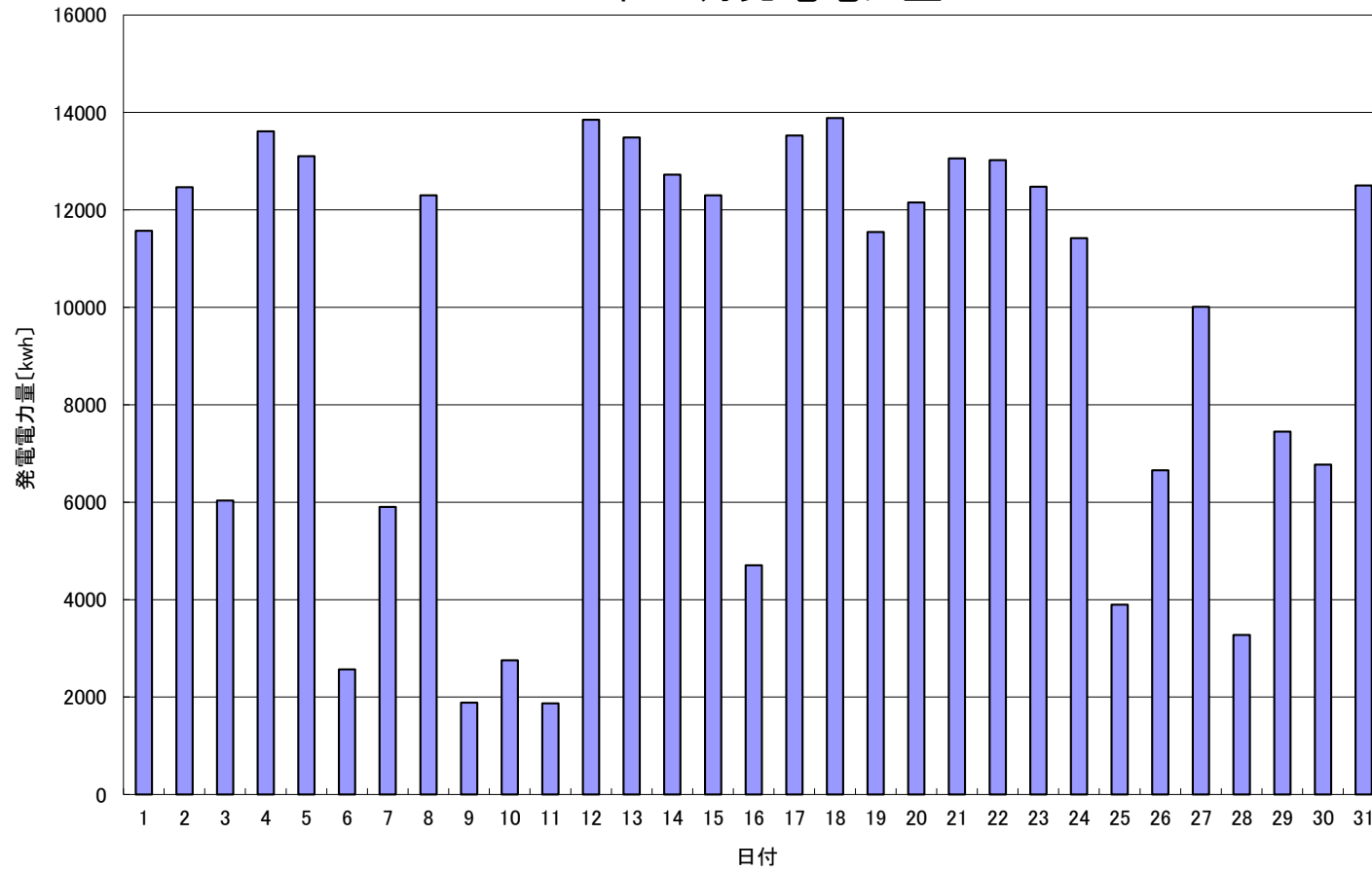


2016年 5月発電電力量



日付	5/1	5/2	5/3	5/4	5/5	5/6	5/7	5/8	5/9	5/10	5/11	5/12	5/13	5/14	5/15		
発電電力量 [kwh/日]	11,570	12,465	6,032	13,611	13,104	2,567	5,902	12,298	1,888	2,754	1,870	13,848	13,486	12,723	12,298		
日付	5/16	5/17	5/18	5/19	5/20	5/21	5/22	5/23	5/24	5/25	5/26	5/27	5/28	5/29	5/30	5/31	平均
発電電力量 [kwh/日]	4,704	13,528	13,885	11,547	12,154	13,056	13,023	12,475	11,421	3,896	6,656	10,011	3,273	7,451	6,770	12,502	9,444