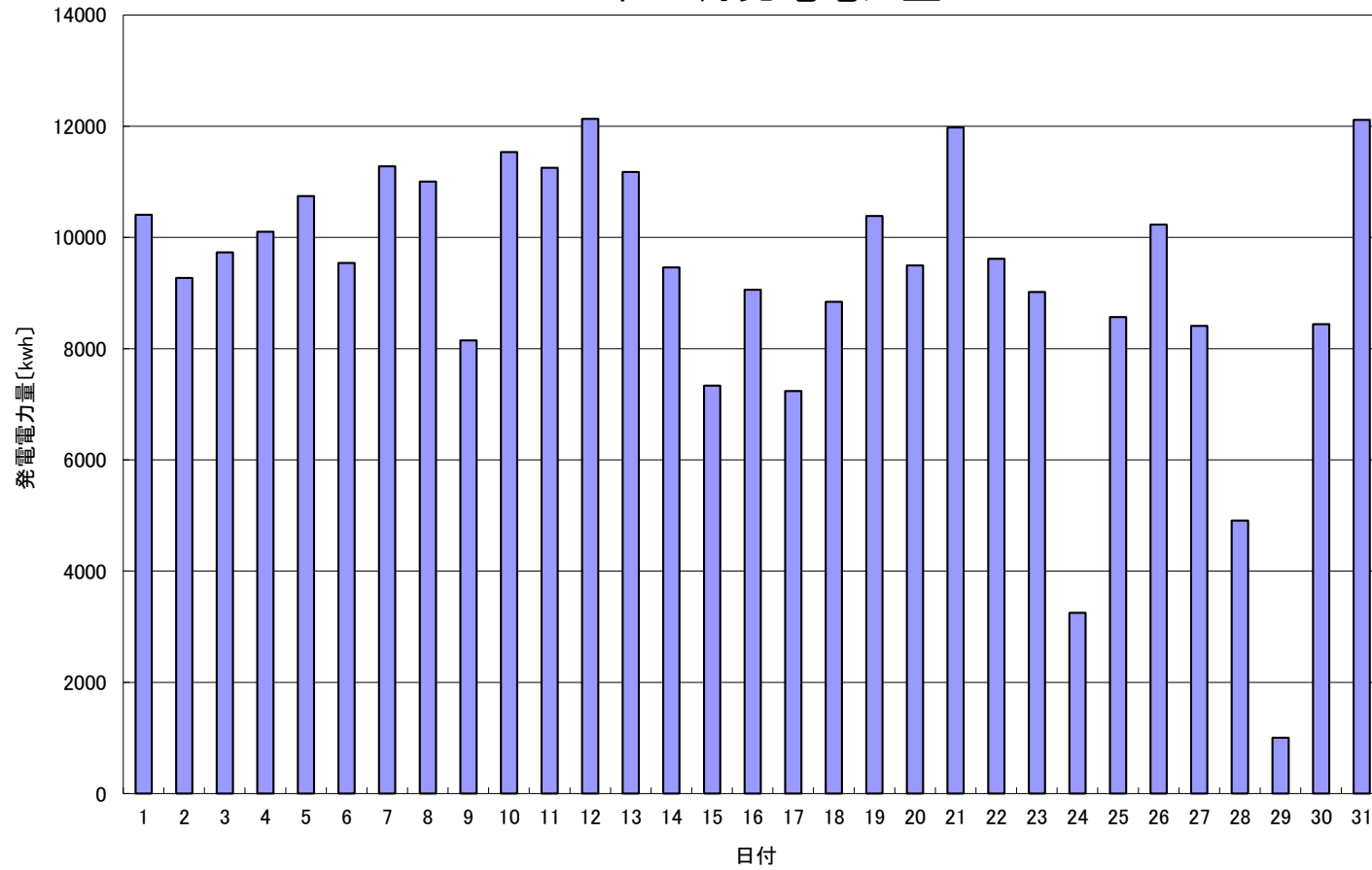


## 2016年 8月発電電力量



日付	8/1	8/2	8/3	8/4	8/5	8/6	8/7	8/8	8/9	8/10	8/11	8/12	8/13	8/14	8/15		
発電電力量 [kWh/日]	10,408	9,274	9,733	10,104	10,746	9,543	11,282	11,006	8,150	11,534	11,254	12,131	11,178	9,461	7,336		
日付	8/16	8/17	8/18	8/19	8/20	8/21	8/22	8/23	8/24	8/25	8/26	8/27	8/28	8/29	8/30	8/31	平均
発電電力量 [kWh/日]	9,062	7,239	8,841	10,386	9,498	11,977	9,616	9,018	3,251	8,568	10,233	8,412	4,909	1,006	8,441	12,113	9,216