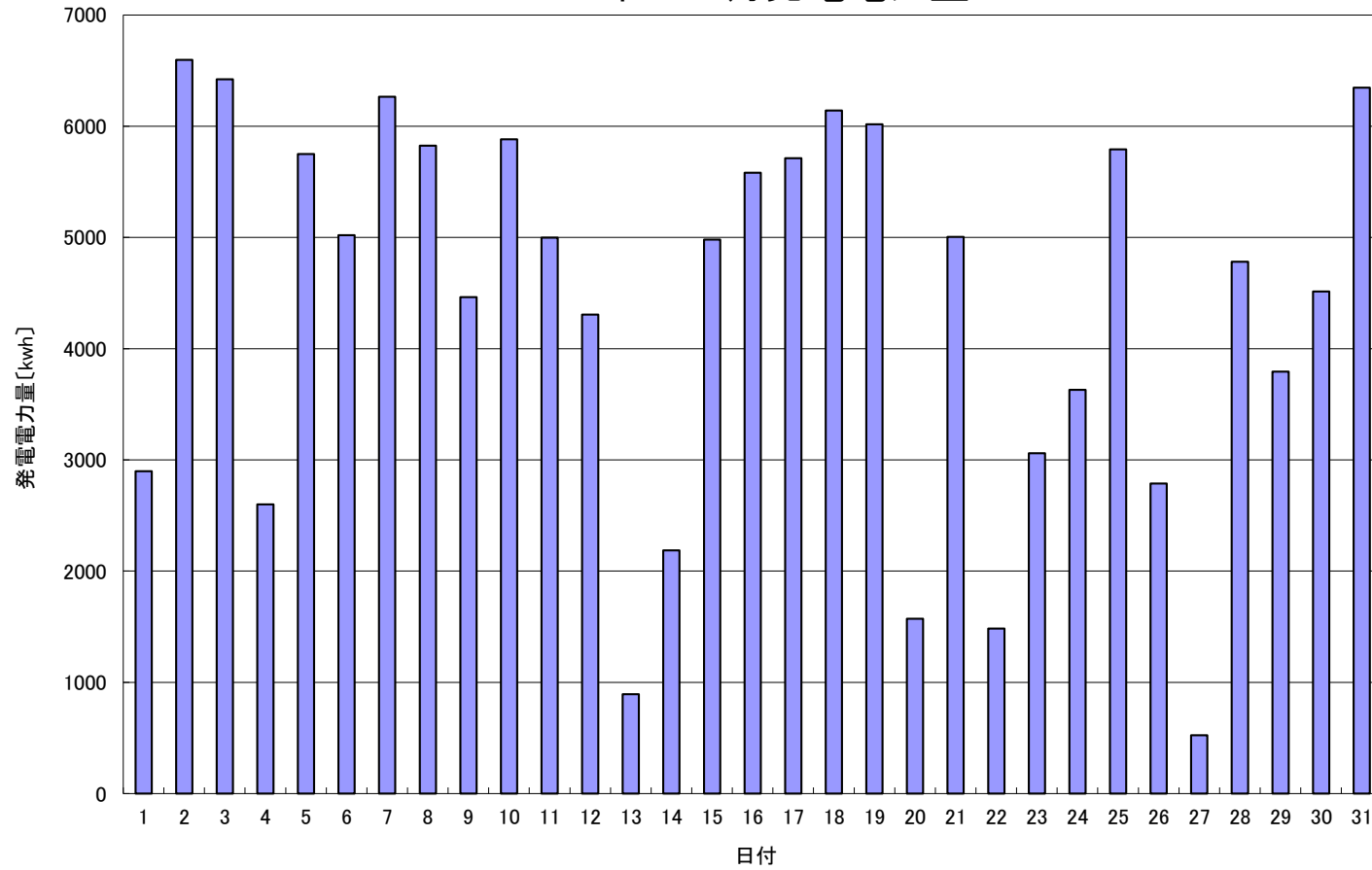


2016年 12月発電電力量



日付	12/1	12/2	12/3	12/4	12/5	12/6	12/7	12/8	12/9	12/10	12/11	12/12	12/13	12/14	12/15		
発電電力量 [kWh/日]	2,898	6,597	6,421	2,601	5,750	5,020	6,264	5,825	4,463	5,882	4,999	4,306	894	2,187	4,981		
日付	12/16	12/17	12/18	12/19	12/20	12/21	12/22	12/23	12/24	12/25	12/26	12/27	12/28	12/29	12/30	12/31	平均
発電電力量 [kWh/日]	5,582	5,713	6,142	6,017	1,573	5,006	1,484	3,061	3,630	5,793	2,788	525	4,781	3,795	4,515	6,347	4,382