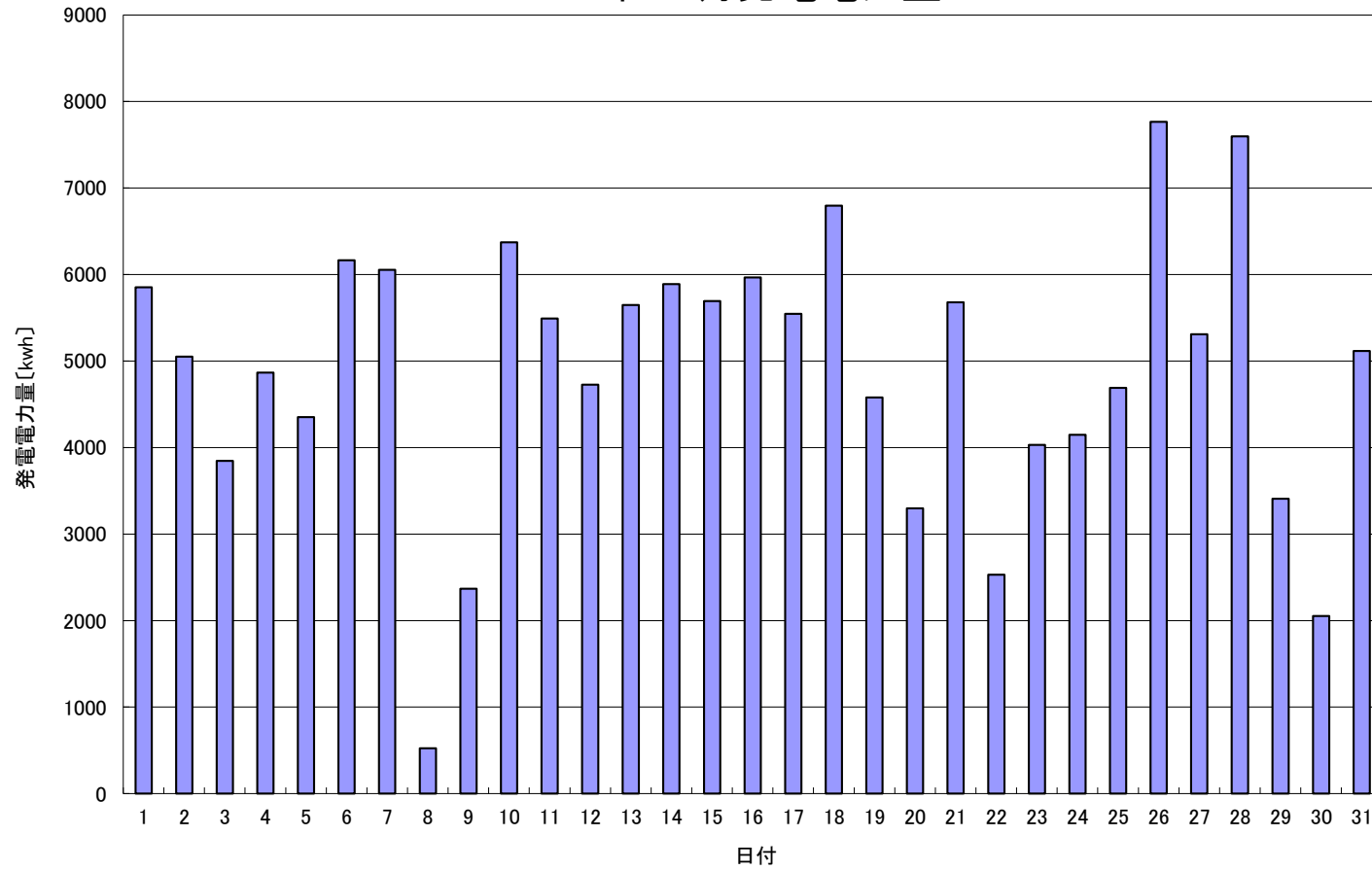


2017年 1月発電電力量



日付	1/1	1/2	1/3	1/4	1/5	1/6	1/7	1/8	1/9	1/10	1/11	1/12	1/13	1/14	1/15		
発電電力量 [kwh/日]	5,853	5,050	3,847	4,867	4,351	6,166	6,055	524	2,369	6,374	5,492	4,727	5,648	5,889	5,693		
日付	1/16	1/17	1/18	1/19	1/20	1/21	1/22	1/23	1/24	1/25	1/26	1/27	1/28	1/29	1/30	1/31	平均
発電電力量 [kwh/日]	5,968	5,546	6,797	4,578	3,296	5,680	2,530	4,030	4,148	4,691	7,766	5,309	7,599	3,408	2,053	5,117	4,885