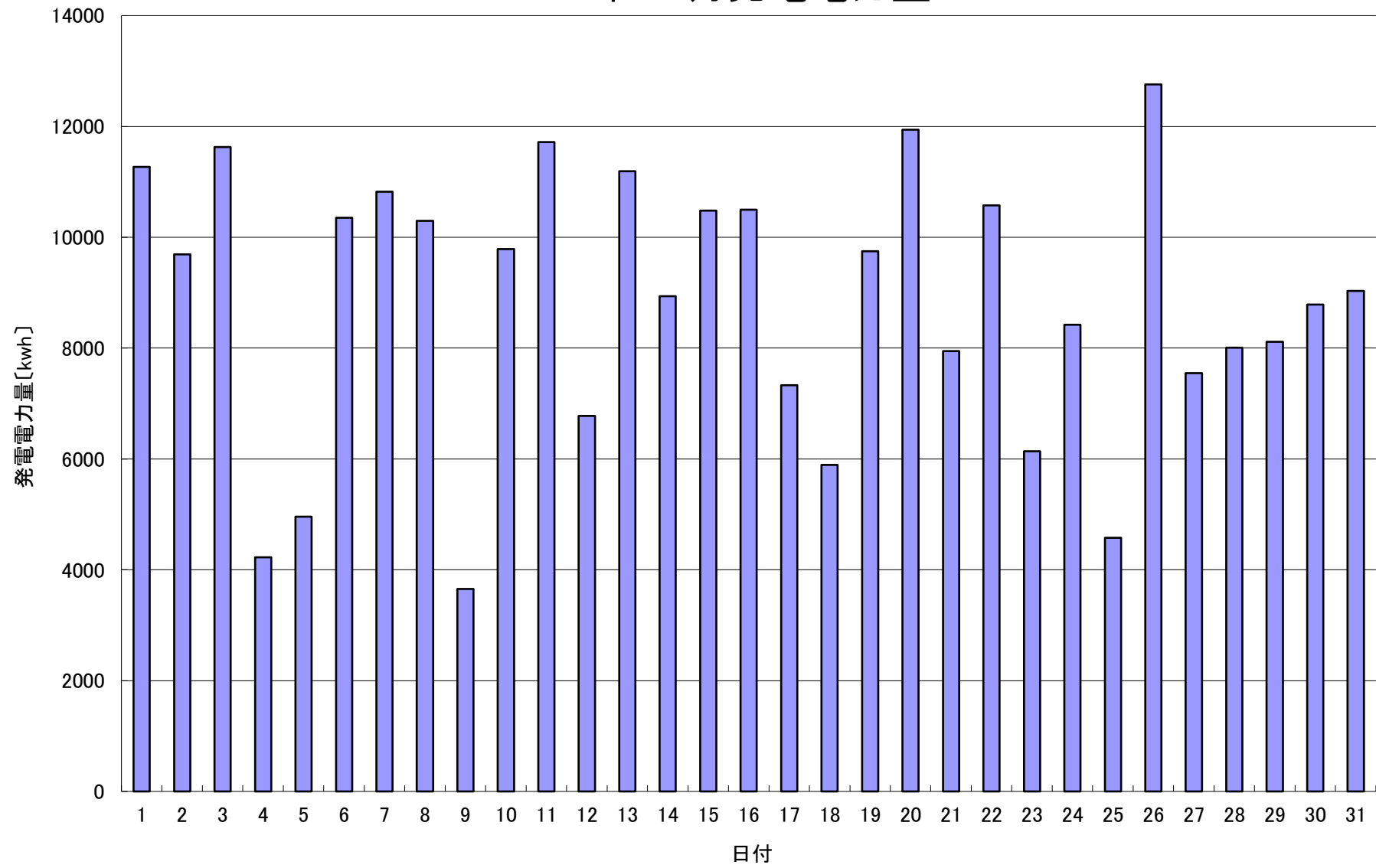


2017年 7月発電電力量



日付	7/1	7/2	7/3	7/4	7/5	7/6	7/7	7/8	7/9	7/10	7/11	7/12	7/13	7/14	7/15		
発電電力量 [kwh/日]	11,268	9,694	11,631	4,225	4,957	10,355	10,822	10,297	3,652	9,786	11,718	6,776	11,193	8,938	10,479		
日付	7/16	7/17	7/18	7/19	7/20	7/21	7/22	7/23	7/24	7/25	7/26	7/27	7/28	7/29	7/30	7/31	平均
発電電力量 [kwh/日]	10,497	7,331	5,892	9,747	11,944	7,945	10,579	6,139	8,419	4,577	12,760	7,552	8,005	8,115	8,787	9,030	8,810