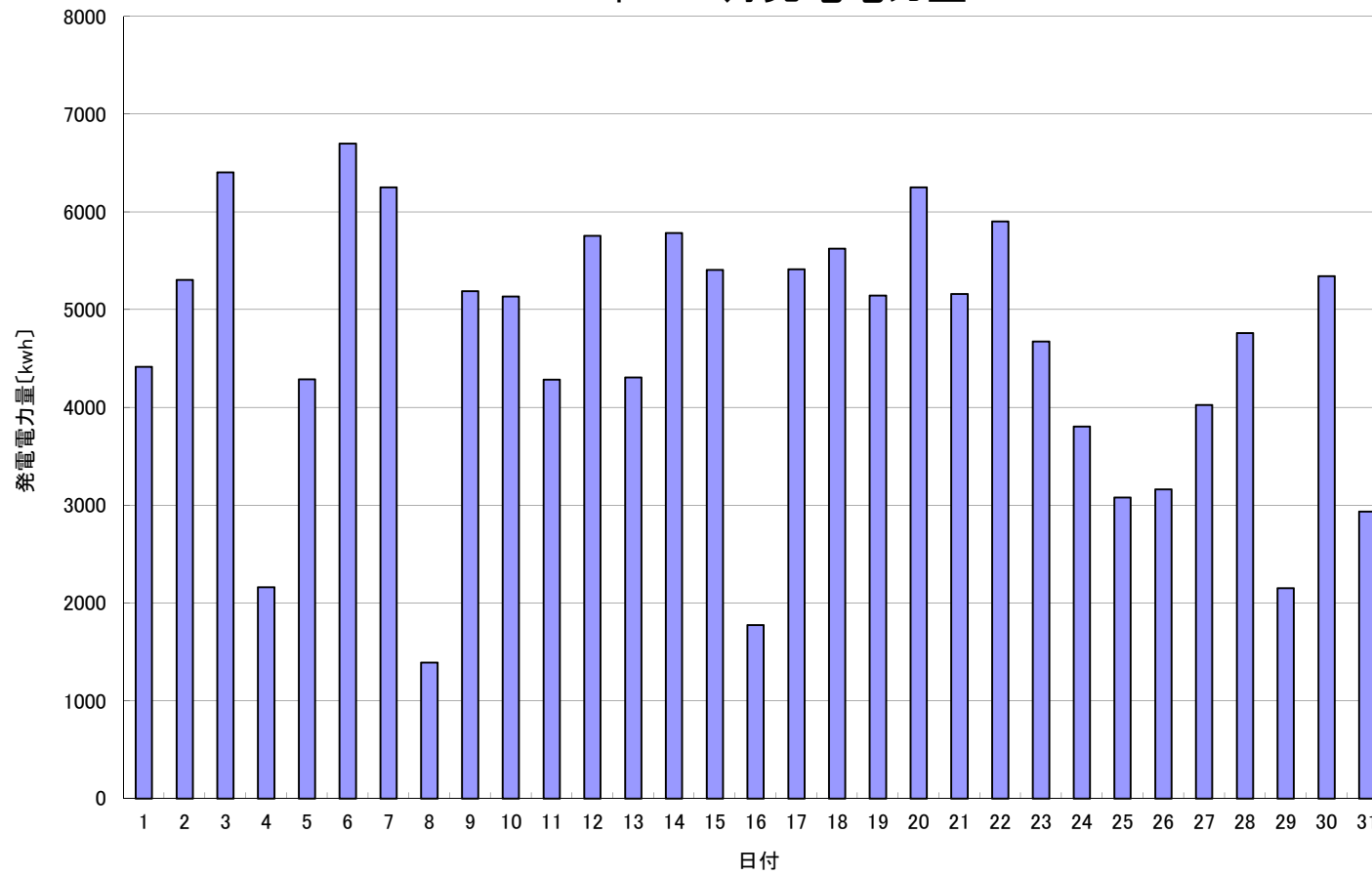


## 2017年 12月発電電力量



日付	12/1	12/2	12/3	12/4	12/5	12/6	12/7	12/8	12/9	12/10	12/11	12/12	12/13	12/14	12/15		
発電電力量 [kwh/日]	4,417	5,304	6,404	2,160	4,287	6,698	6,252	1,392	5,189	5,135	4,285	5,757	4,308	5,784	5,407		
日付	12/16	12/17	12/18	12/19	12/20	12/21	12/22	12/23	12/24	12/25	12/26	12/27	12/28	12/29	12/30	12/31	平均
発電電力量 [kwh/日]	1,775	5,413	5,624	5,146	6,252	5,160	5,902	4,675	3,806	3,080	3,162	4,026	4,762	2,151	5,344	2,936	4,580