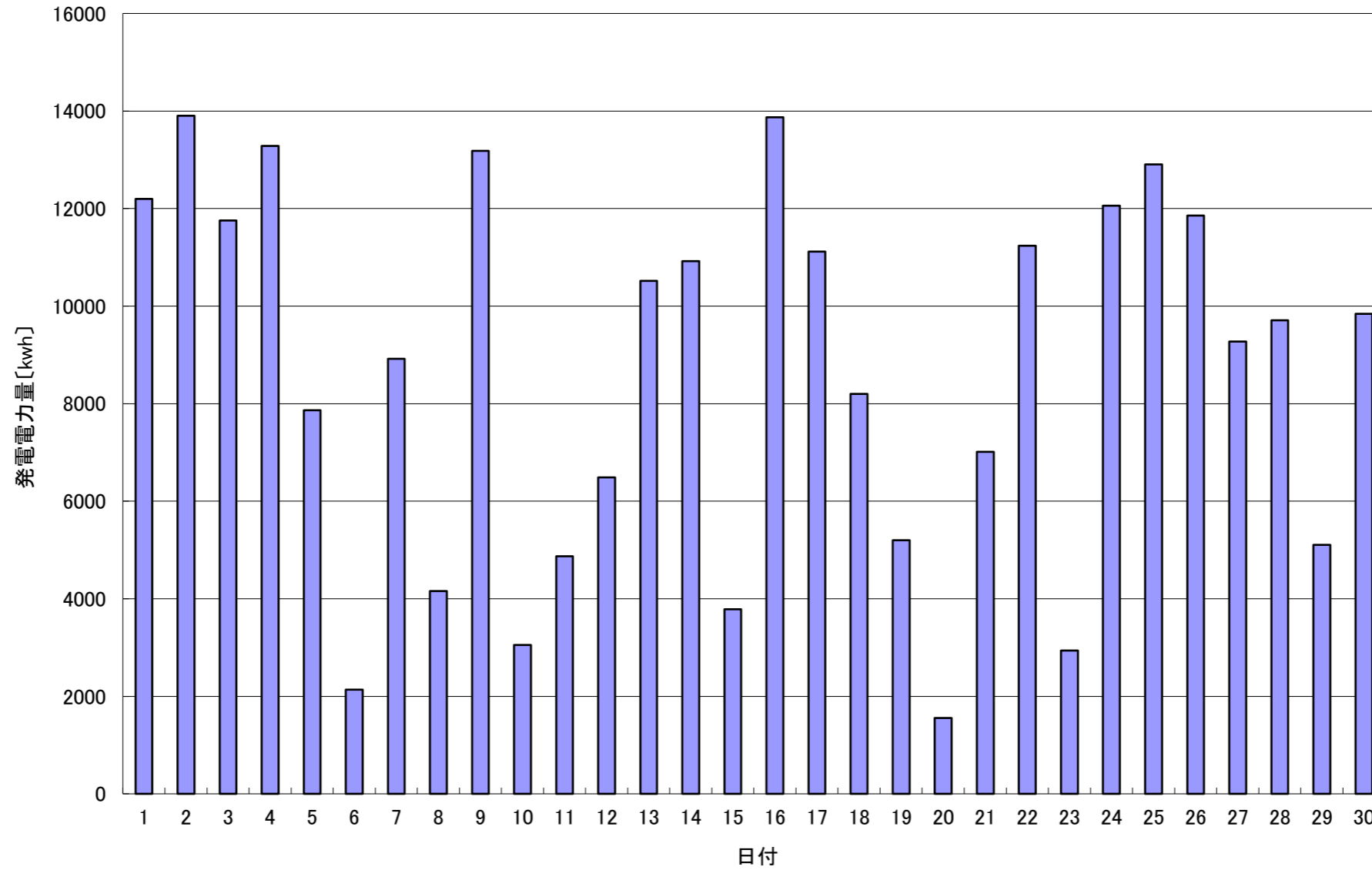


2018年 6月発電電力量



日付	6/1	6/2	6/3	6/4	6/5	6/6	6/7	6/8	6/9	6/10	6/11	6/12	6/13	6/14	6/15	
発電電力量 [kwh/日]	12,197	13,905	11,755	13,286	7,864	2,138	8,920	4,160	13,182	3,050	4,868	6,489	10,516	10,922	3,783	
日付	6/16	6/17	6/18	6/19	6/20	6/21	6/22	6/23	6/24	6/25	6/26	6/27	6/28	6/29	6/30	平均
発電電力量 [kwh/日]	13,869	11,114	8,197	5,196	1,554	7,013	11,237	2,936	12,056	12,905	11,853	9,275	9,707	5,106	9,839	8,630