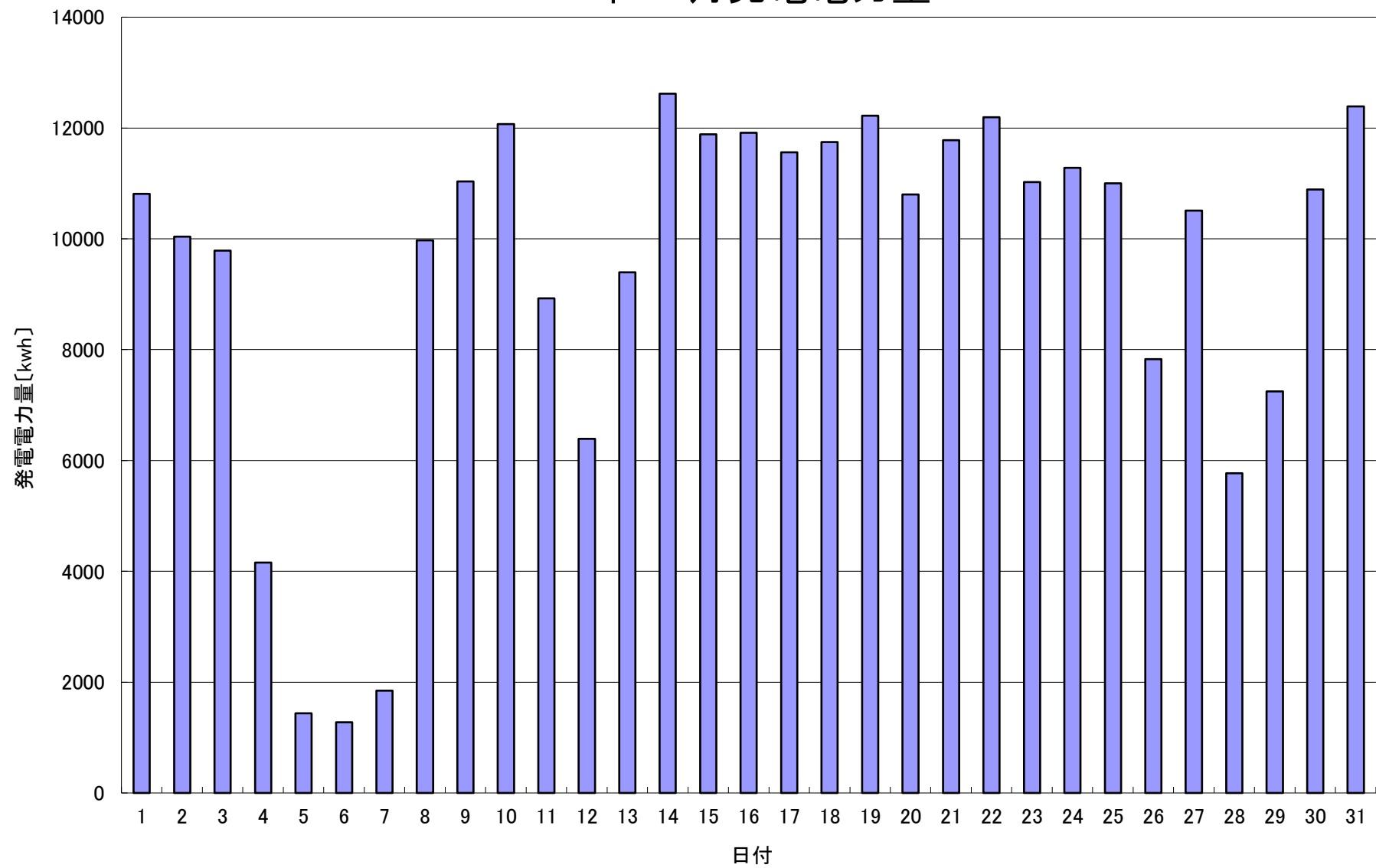


2018年 7月発電電力量



日付	7/1	7/2	7/3	7/4	7/5	7/6	7/7	7/8	7/9	7/10	7/11	7/12	7/13	7/14	7/15		
発電電力量 [kwh/日]	10,811	10,037	9,785	4,156	1,437	1,273	1,845	9,975	11,038	12,072	8,925	6,388	9,395	12,617	11,888		
日付	7/16	7/17	7/18	7/19	7/20	7/21	7/22	7/23	7/24	7/25	7/26	7/27	7/28	7/29	7/30	7/31	平均
発電電力量 [kwh/日]	11,914	11,560	11,747	12,223	10,800	11,777	12,192	11,027	11,282	11,000	7,826	10,512	5,770	7,245	10,889	12,389	9,413