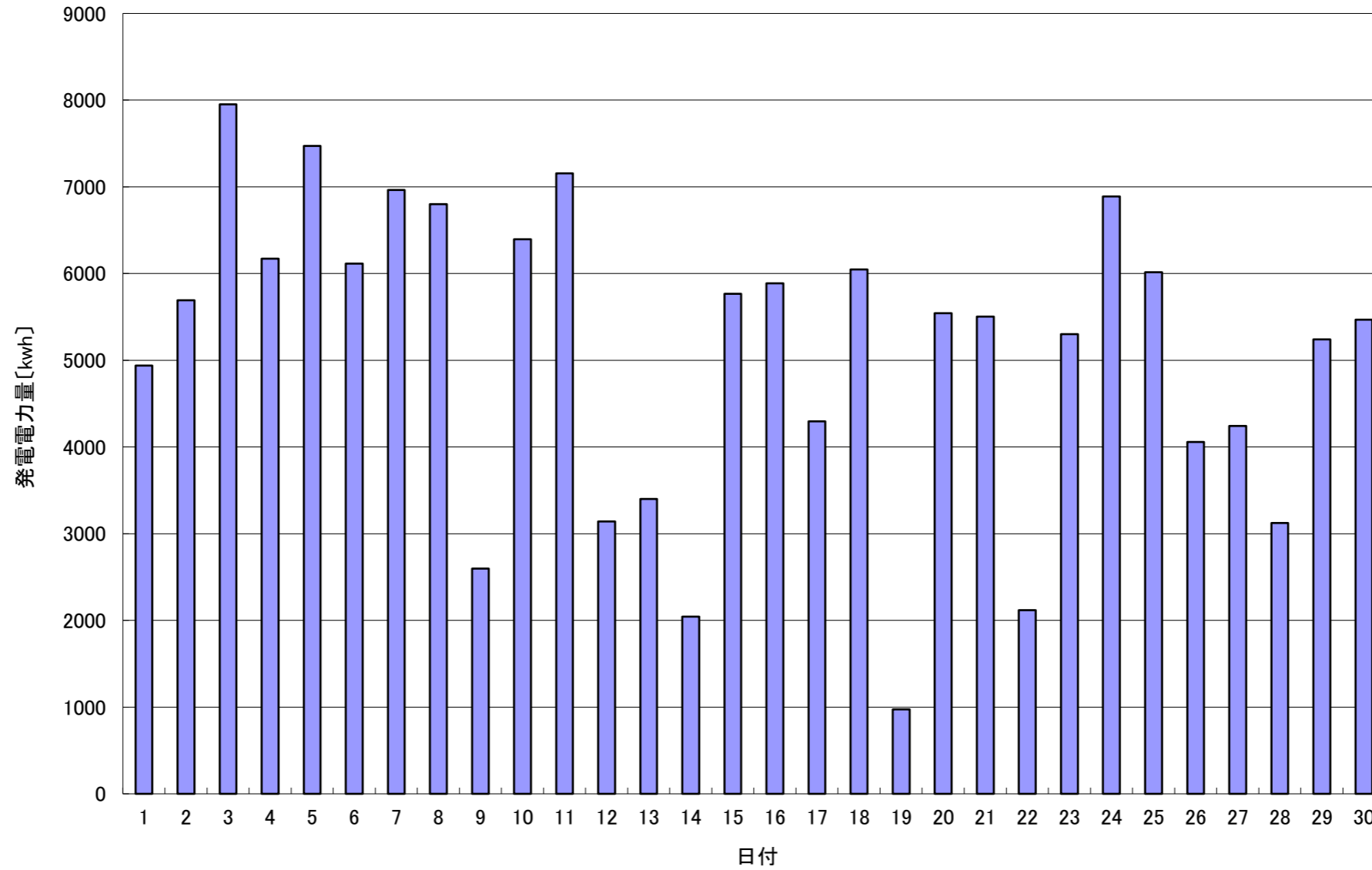


2018年 11月発電電力量



日付	11/1	11/2	11/3	11/4	11/5	11/6	11/7	11/8	11/9	11/10	11/11	11/12	11/13	11/14	11/15	
発電電力量 [kwh/日]	4,941	5,692	7,951	6,170	7,472	6,115	6,962	6,801	2,599	6,396	7,156	3,142	3,402	2,043	5,766	
日付	11/16	11/17	11/18	11/19	11/20	11/21	11/22	11/23	11/24	11/25	11/26	11/27	11/28	11/29	11/30	平均
発電電力量 [kwh/日]	5,886	4,296	6,049	974	5,544	5,505	2,118	5,301	6,891	6,015	4,057	4,243	3,123	5,243	5,468	5,111