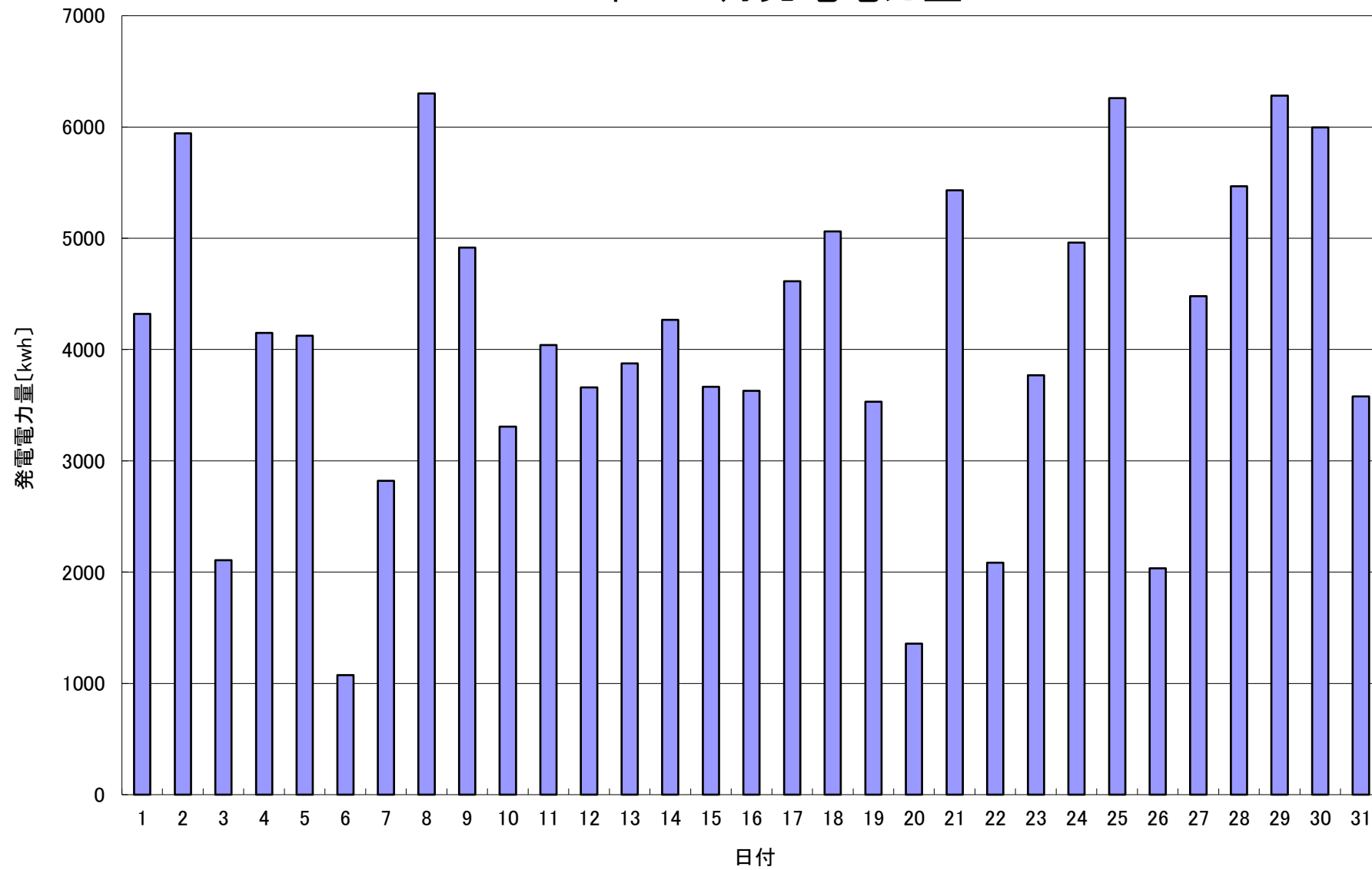


2018年 12月発電電力量



日付	12/1	12/2	12/3	12/4	12/5	12/6	12/7	12/8	12/9	12/10	12/11	12/12	12/13	12/14	12/15
発電電力量 [kwh/日]	4,321	5,942	2,108	4,151	4,124	1,074	2,821	6,301	4,917	3,307	4,040	3,660	3,877	4,268	3,666

日付	12/16	12/17	12/18	12/19	12/20	12/21	12/22	12/23	12/24	12/25	12/26	12/27	12/28	12/29	12/30	12/31	平均
発電電力量 [kwh/日]	3,630	4,614	5,063	3,530	1,358	5,431	2,086	3,768	4,960	6,258	2,035	4,480	5,468	6,280	5,995	3,579	4,100