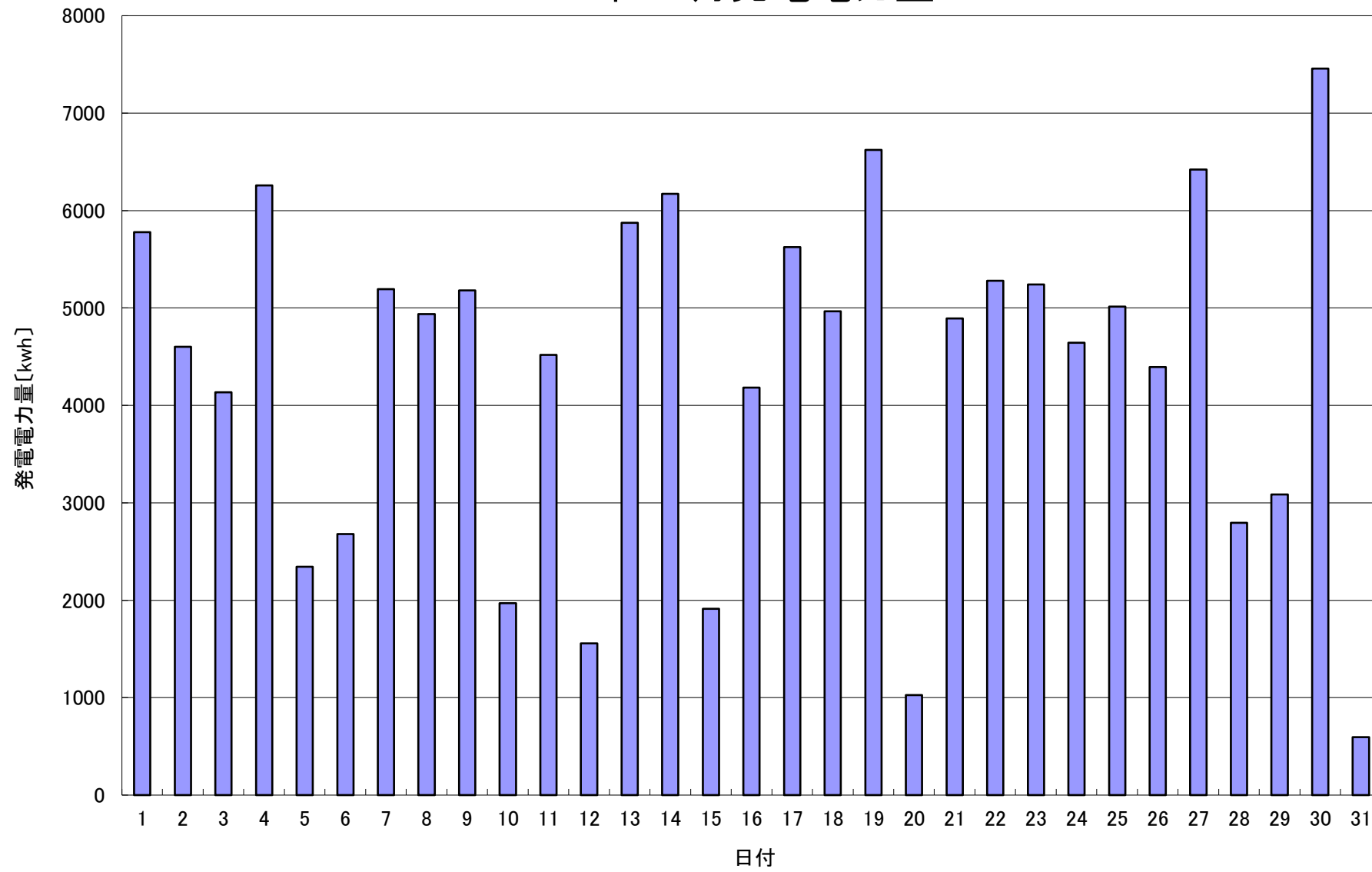


2019年 1月発電電力量



日付	1/1	1/2	1/3	1/4	1/5	1/6	1/7	1/8	1/9	1/10	1/11	1/12	1/13	1/14	1/15
発電電力量 [kwh/日]	5,778	4,602	4,136	6,259	2,344	2,680	5,194	4,938	5,179	1,970	4,517	1,556	5,873	6,171	1,912

日付	1/16	1/17	1/18	1/19	1/20	1/21	1/22	1/23	1/24	1/25	1/26	1/27	1/28	1/29	1/30	1/31	平均
発電電力量 [kwh/日]	4,184	5,624	4,965	6,622	1,025	4,893	5,280	5,241	4,642	5,013	4,394	6,420	2,794	3,085	7,456	594	4,366