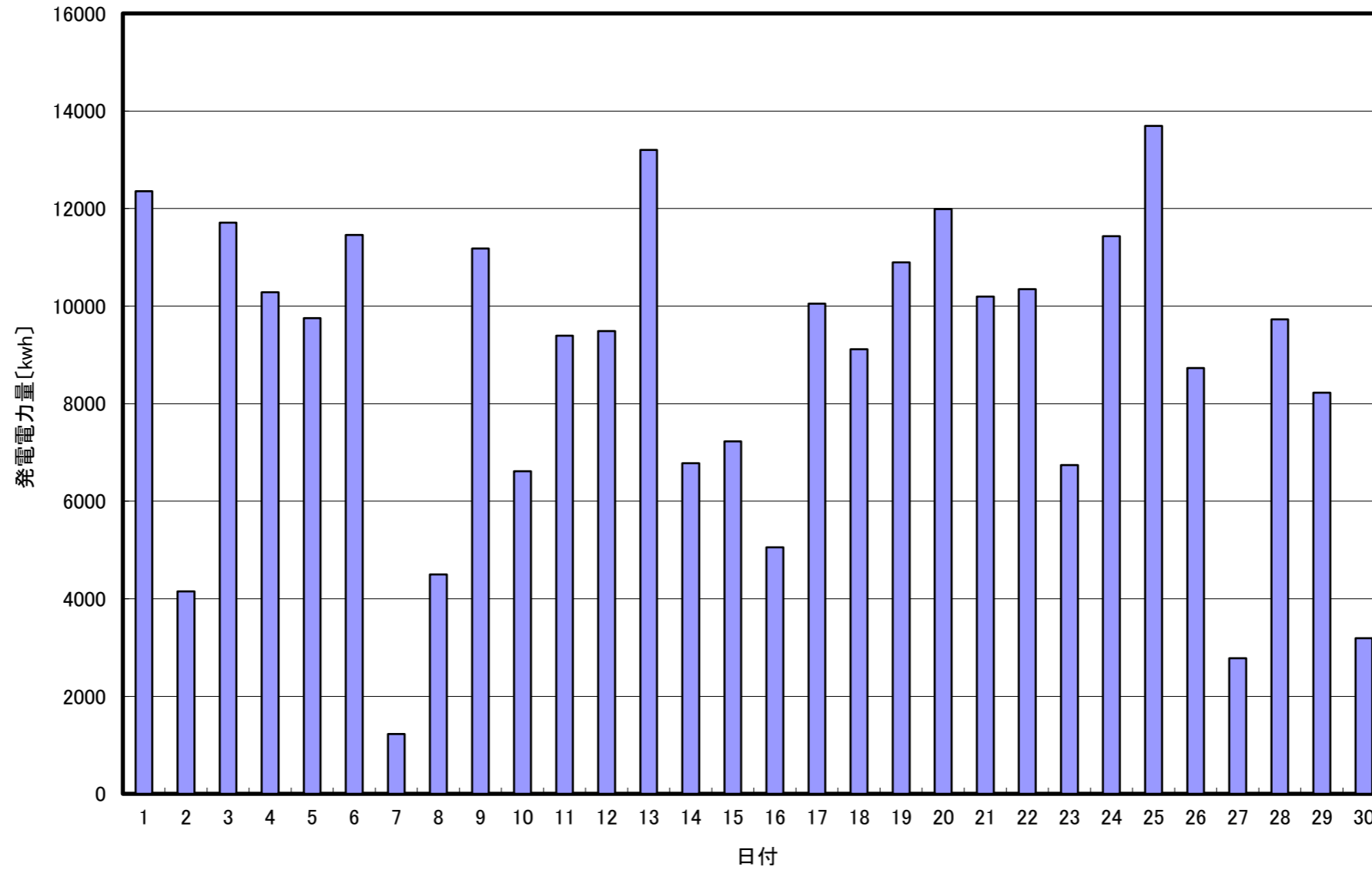


2019年 6月発電電力量



日付	6/1	6/2	6/3	6/4	6/5	6/6	6/7	6/8	6/9	6/10	6/11	6/12	6/13	6/14	6/15	
発電電力量 [kwh/日]	12,358	4,150	11,708	10,285	9,751	11,458	1,228	4,500	11,182	6,612	9,391	9,486	13,203	6,777	7,224	
日付	6/16	6/17	6/18	6/19	6/20	6/21	6/22	6/23	6/24	6/25	6/26	6/27	6/28	6/29	6/30	平均
発電電力量 [kwh/日]	5,052	10,047	9,114	10,894	11,988	10,194	10,348	6,739	11,432	13,694	8,732	2,780	9,728	8,225	3,192	8,716