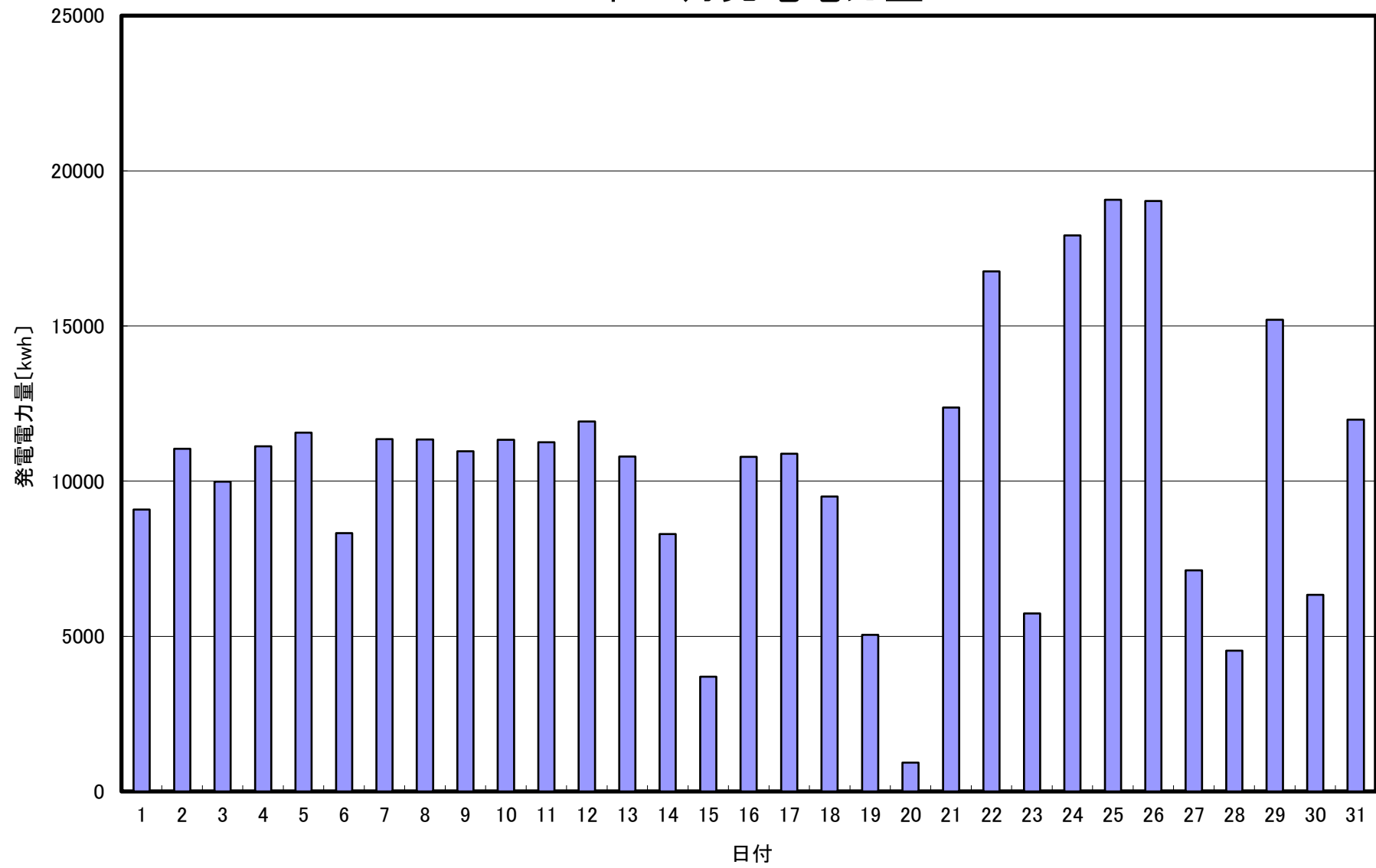


## 2019年 8月発電電力量



日付	8/1	8/2	8/3	8/4	8/5	8/6	8/7	8/8	8/9	8/10	8/11	8/12	8/13	8/14	8/15		
発電電力量 [kwh/日]	9,085	11,041	9,983	11,118	11,563	8,320	11,354	11,340	10,960	11,334	11,247	11,917	10,788	8,292	3,694		
日付	8/16	8/17	8/18	8/19	8/20	8/21	8/22	8/23	8/24	8/25	8/26	8/27	8/28	8/29	8/30	8/31	平均
発電電力量 [kwh/日]	10,780	10,886	9,505	5,048	930	12,368	16,753	5,738	17,921	19,063	19,028	7,126	4,534	15,195	6,335	11,982	10,491