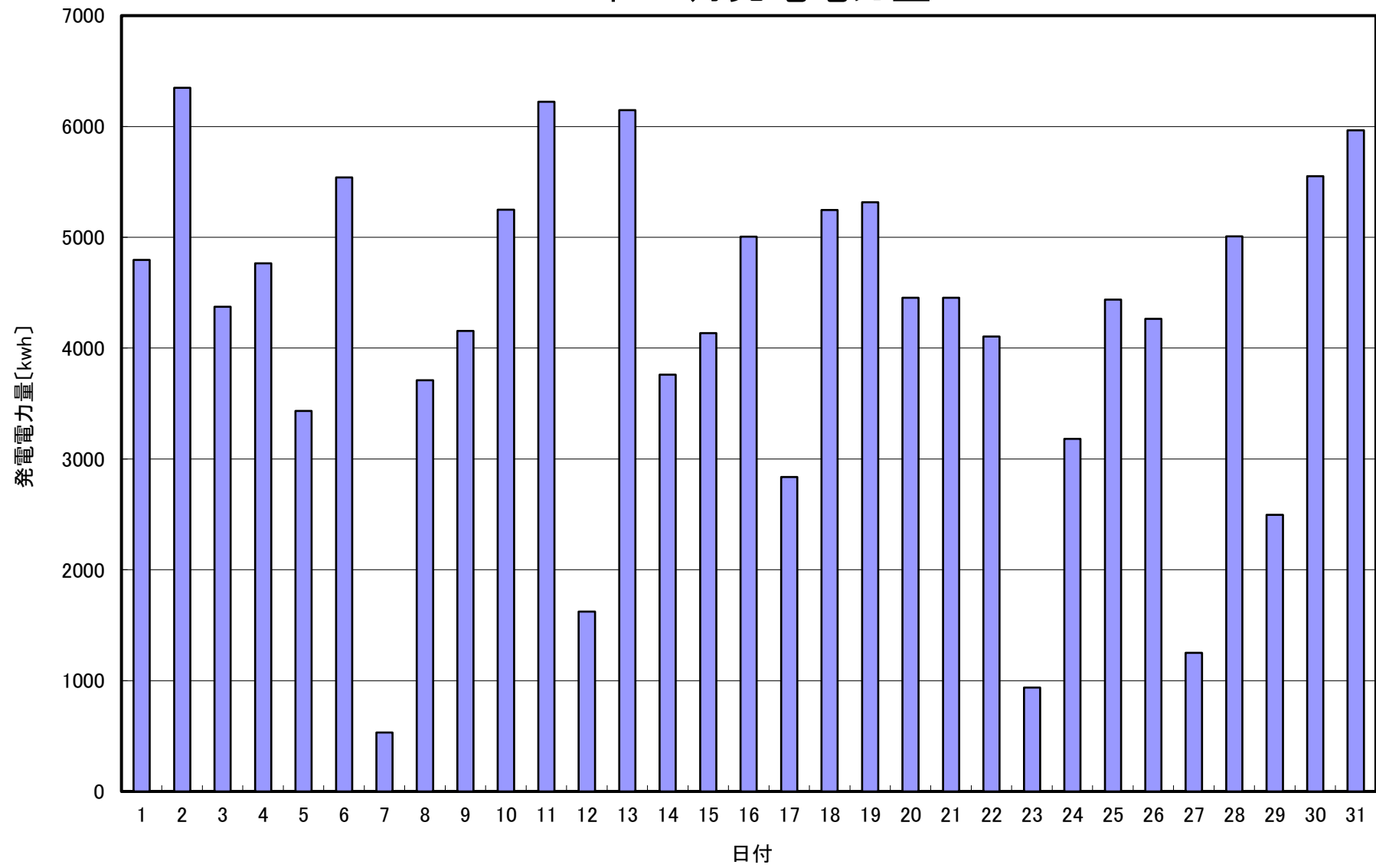


2020年 1月発電電力量



日付	1/1	1/2	1/3	1/4	1/5	1/6	1/7	1/8	1/9	1/10	1/11	1/12	1/13	1/14	1/15
発電電力量 [kwh/日]	4,796	6,348	4,372	4,765	3,433	5,540	531	3,711	4,155	5,248	6,222	1,624	6,147	3,761	4,135

日付	1/16	1/17	1/18	1/19	1/20	1/21	1/22	1/23	1/24	1/25	1/26	1/27	1/28	1/29	1/30	1/31	平均
発電電力量 [kwh/日]	5,005	2,836	5,246	5,317	4,455	4,453	4,104	936	3,182	4,438	4,264	1,250	5,008	2,496	5,551	5,964	4,171