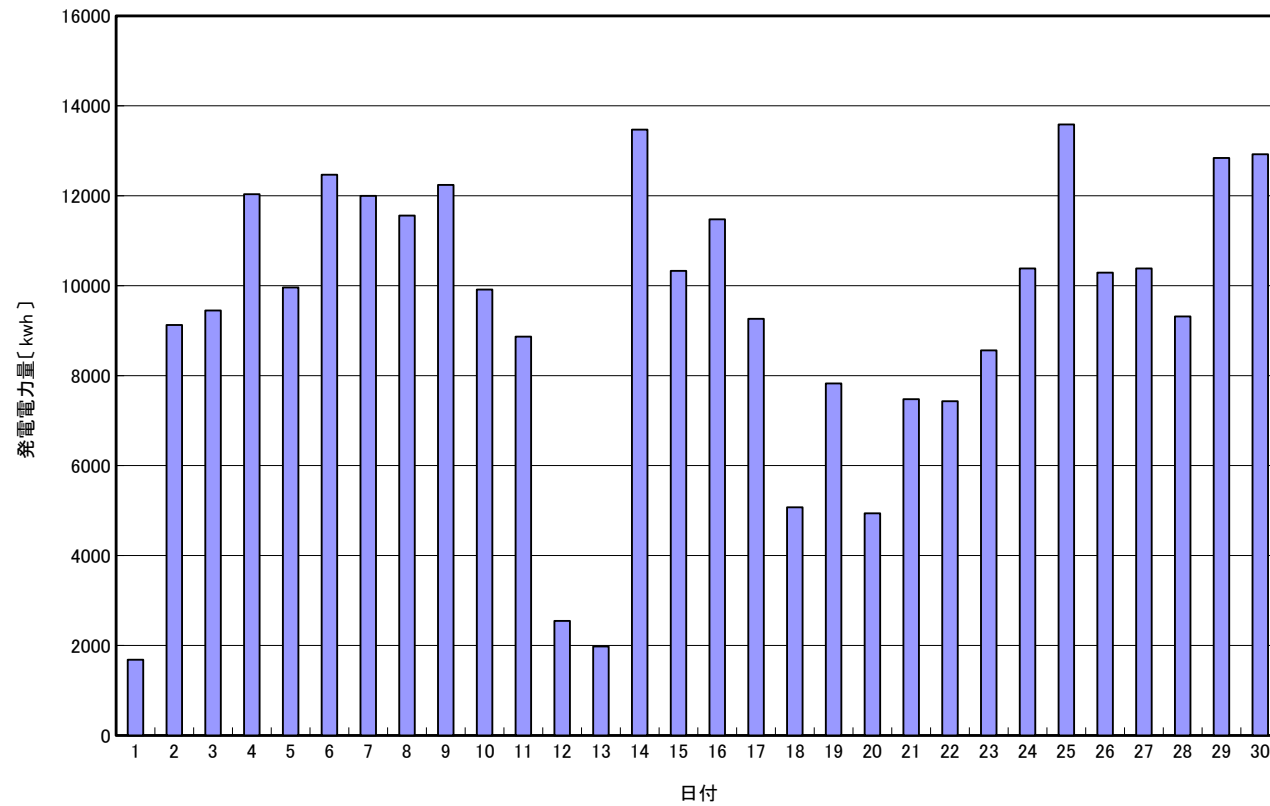


## 2020年 4月発電電力量



日付	4/1	4/2	4/3	4/4	4/5	4/6	4/7	4/8	4/9	4/10	4/11	4/12	4/13	4/14	4/15	
発電電力量 [kwh/日]	1,682	9,126	9,449	12,034	9,960	12,467	11,997	11,559	12,240	9,914	8,867	2,545	1,978	13,470	10,330	
日付	4/16	4/17	4/18	4/19	4/20	4/21	4/22	4/23	4/24	4/25	4/26	4/27	4/28	4/29	4/30	平均
発電電力量 [kwh/日]	11,476	9,264	5,072	7,826	4,937	7,477	7,431	8,561	10,383	13,584	10,290	10,384	9,316	12,839	12,922	9,313