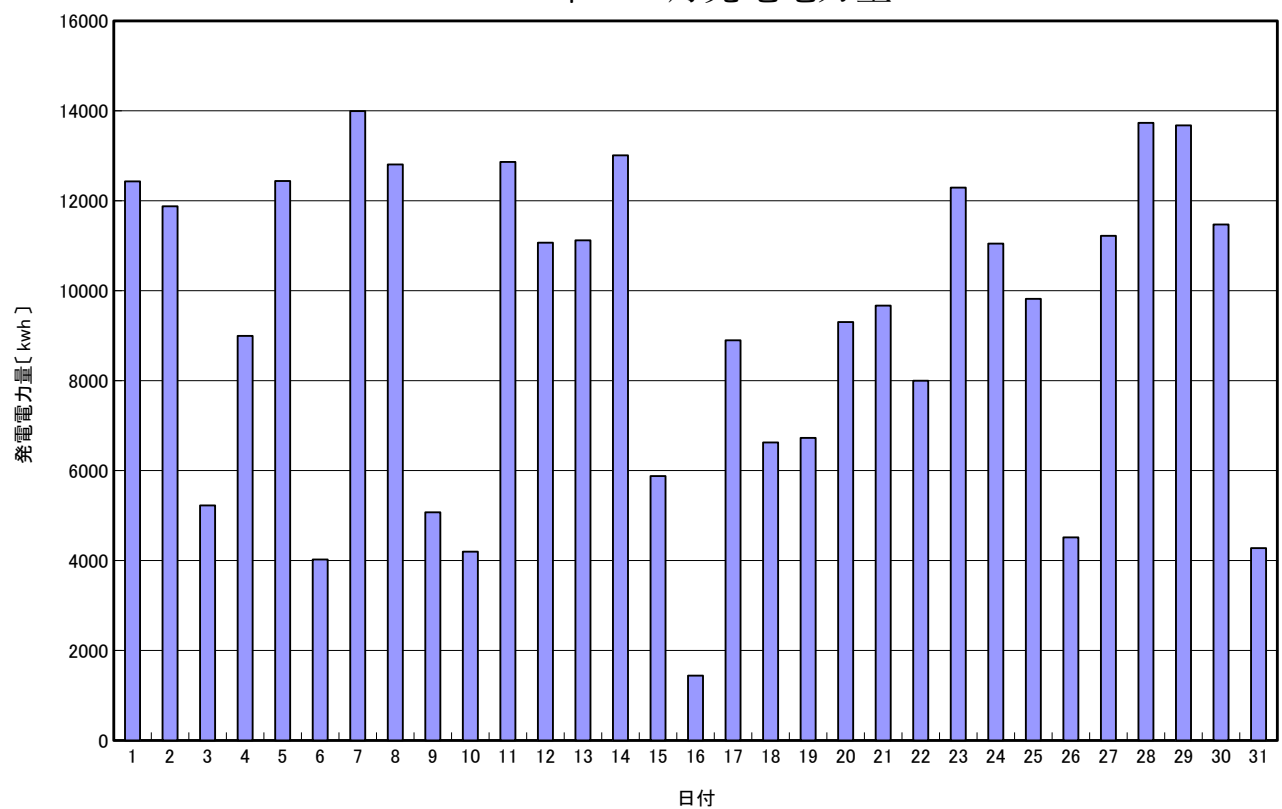


## 2020年 5月発電電力量



日付	5/1	5/2	5/3	5/4	5/5	5/6	5/7	5/8	5/9	5/10	5/11	5/12	5/13	5/14	5/15
発電電力量 [kwh/日]	12,430	11,876	5,224	8,995	12,438	4,022	13,993	12,806	5,072	4,196	12,862	11,067	11,119	13,010	5,877

日付	5/16	5/17	5/18	5/19	5/20	5/21	5/22	5/23	5/24	5/25	5/26	5/27	5/28	5/29	5/30	5/31	平均
発電電力量 [kwh/日]	1,440	8,897	6,624	6,726	9,303	9,668	7,998	12,292	11,047	9,819	4,514	11,220	13,732	13,675	11,472	4,275	9,280