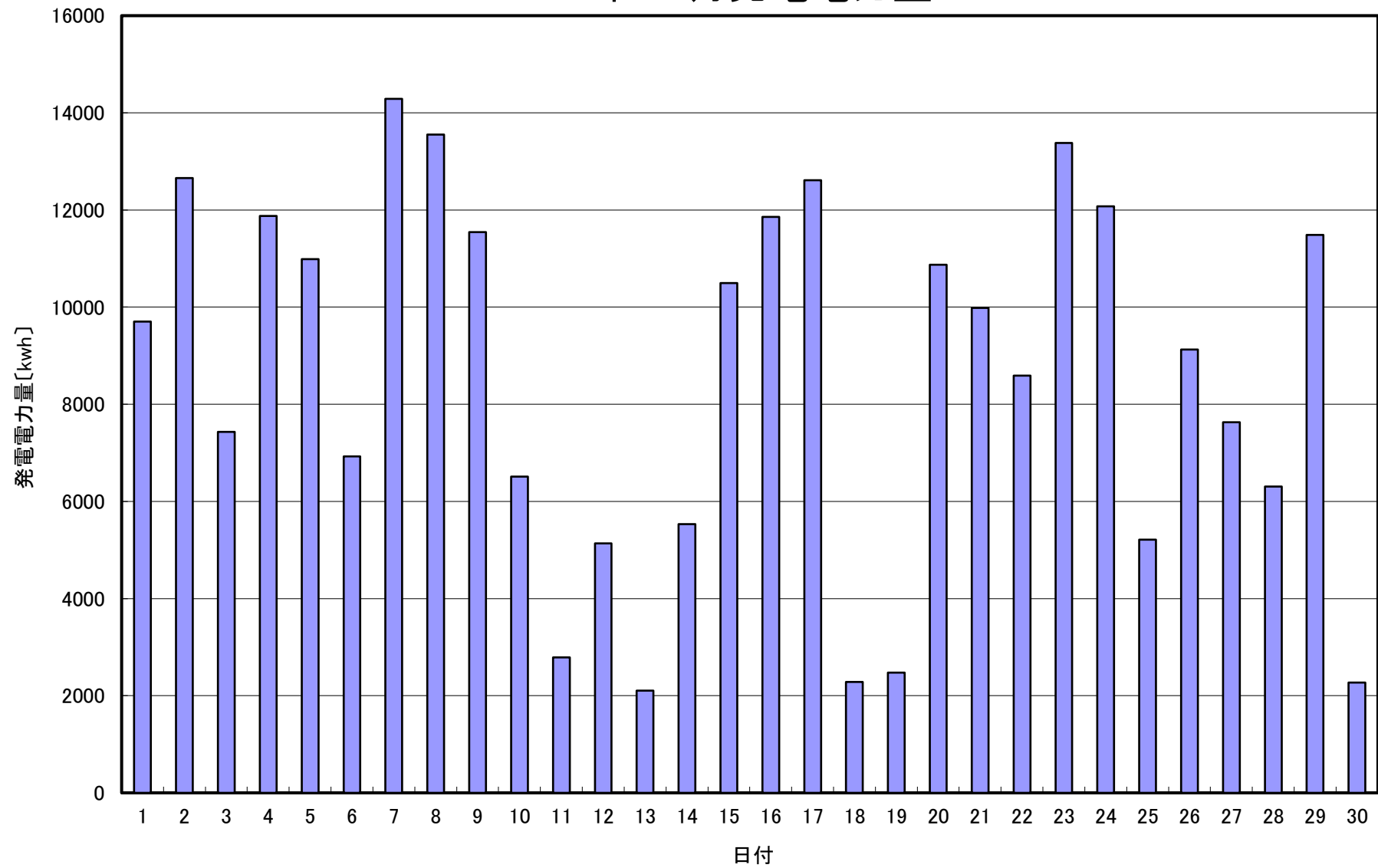


## 2020年 6月発電電力量



日付	6/1	6/2	6/3	6/4	6/5	6/6	6/7	6/8	6/9	6/10	6/11	6/12	6/13	6/14	6/15	
発電電力量 [kwh/日]	9,705	12,655	7,429	11,879	10,988	6,929	14,290	13,551	11,541	6,513	2,789	5,133	2,105	5,529	10,498	
日付	6/16	6/17	6/18	6/19	6/20	6/21	6/22	6/23	6/24	6/25	6/26	6/27	6/28	6/29	6/30	平均
発電電力量 [kwh/日]	11,854	12,614	2,284	2,476	10,872	9,986	8,592	13,378	12,073	5,213	9,129	7,632	6,303	11,486	2,270	8,590