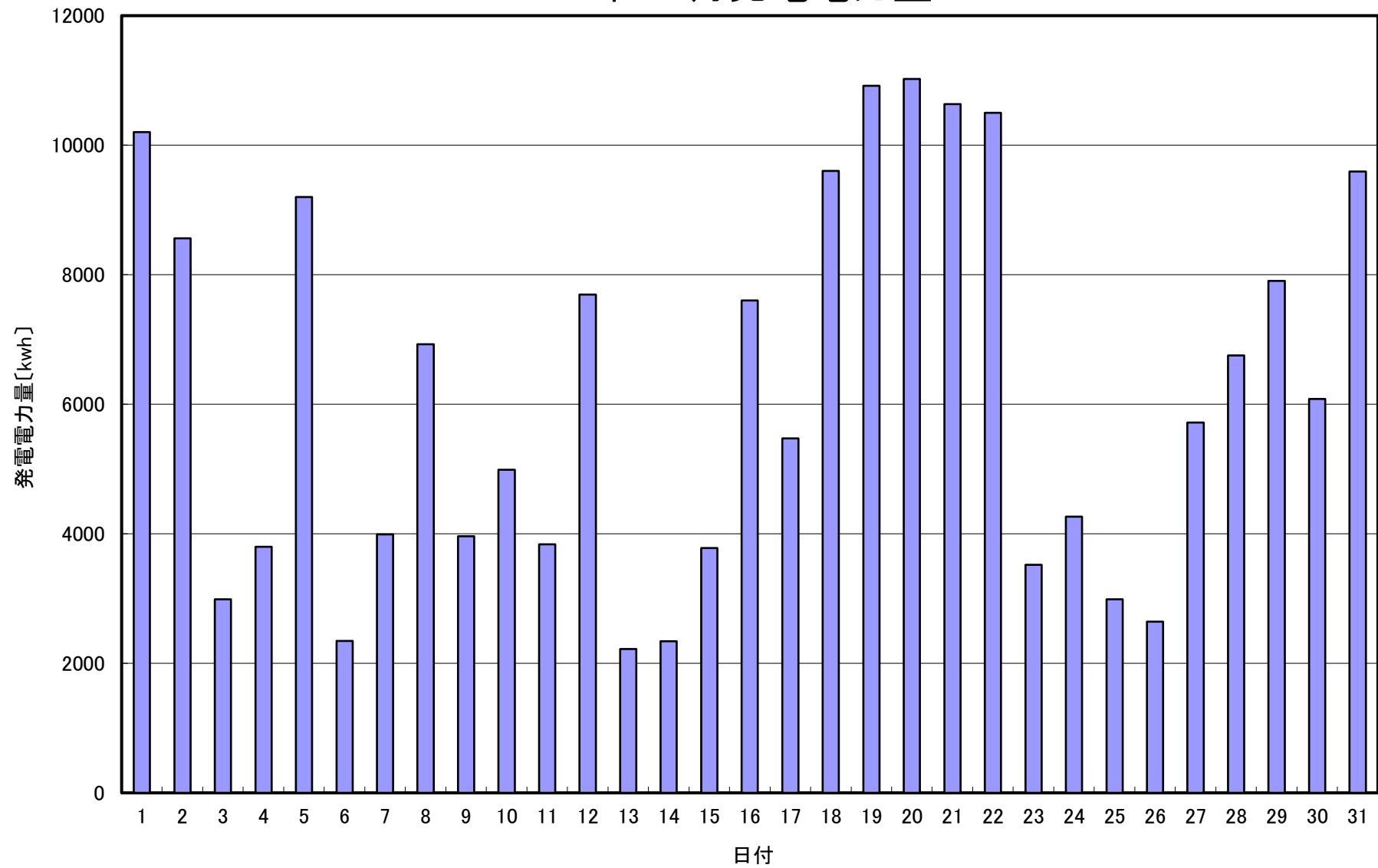


## 2020年 7月発電電力量



日付	7/1	7/2	7/3	7/4	7/5	7/6	7/7	7/8	7/9	7/10	7/11	7/12	7/13	7/14	7/15
発電電力量 [kwh/日]	10,202	8,561	2,986	3,800	9,199	2,346	3,992	6,925	3,962	4,988	3,836	7,695	2,219	2,339	3,781

日付	7/16	7/17	7/18	7/19	7/20	7/21	7/22	7/23	7/24	7/25	7/26	7/27	7/28	7/29	7/30	7/31	平均
発電電力量 [kwh/日]	7,603	5,474	9,603	10,918	11,024	10,633	10,498	3,523	4,263	2,988	2,641	5,717	6,755	7,905	6,084	9,591	6,195