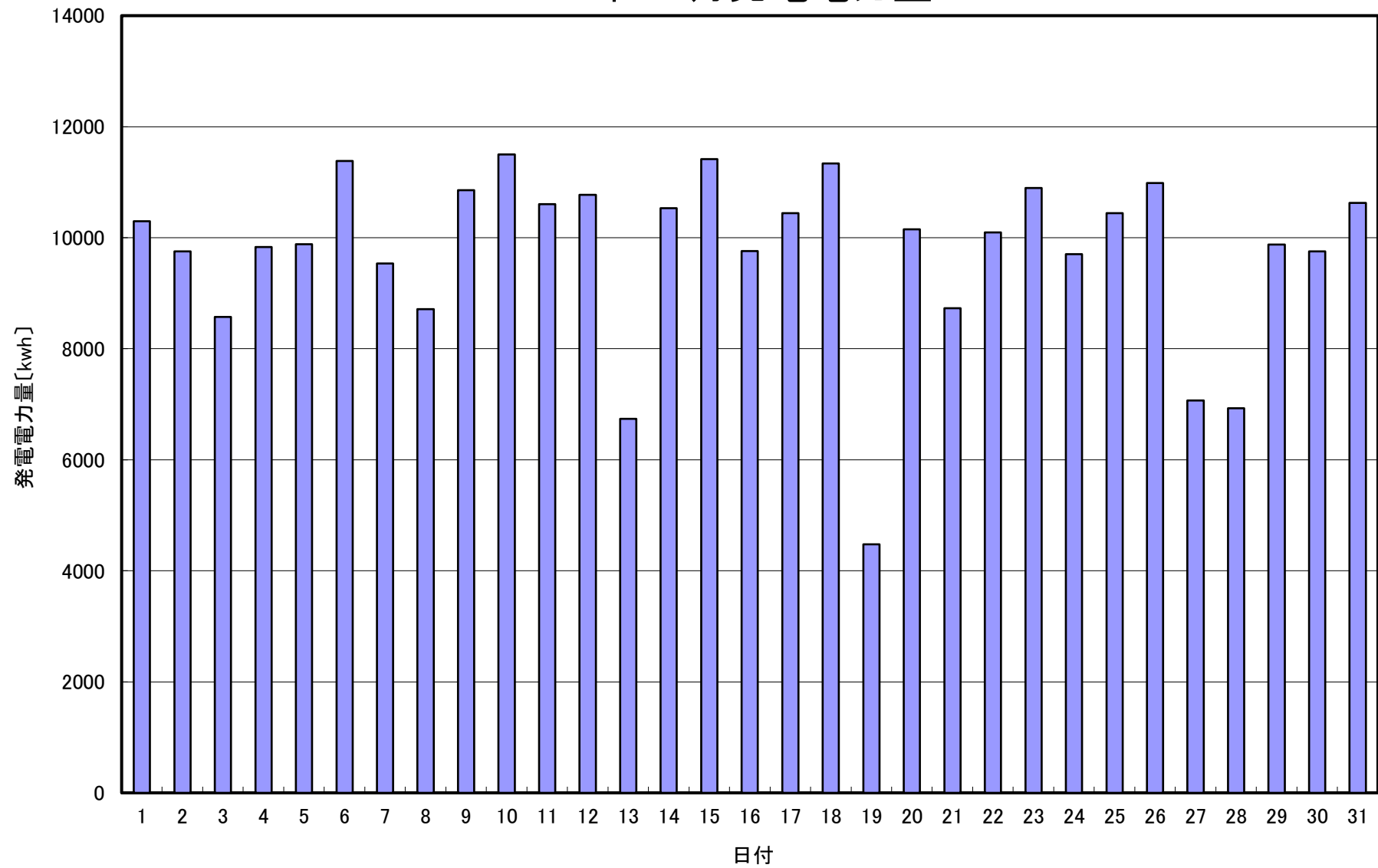


2020年 8月発電電力量



日付	8/1	8/2	8/3	8/4	8/5	8/6	8/7	8/8	8/9	8/10	8/11	8/12	8/13	8/14	8/15		
発電電力量 [kwh/日]	10,299	9,751	8,571	9,835	9,880	11,385	9,536	8,711	10,857	11,498	10,605	10,774	6,735	10,534	11,419		
日付	8/16	8/17	8/18	8/19	8/20	8/21	8/22	8/23	8/24	8/25	8/26	8/27	8/28	8/29	8/30	8/31	平均
発電電力量 [kwh/日]	9,758	10,441	11,339	4,474	10,150	8,732	10,093	10,893	9,704	10,444	10,986	7,070	6,928	9,876	9,752	10,629	9,731