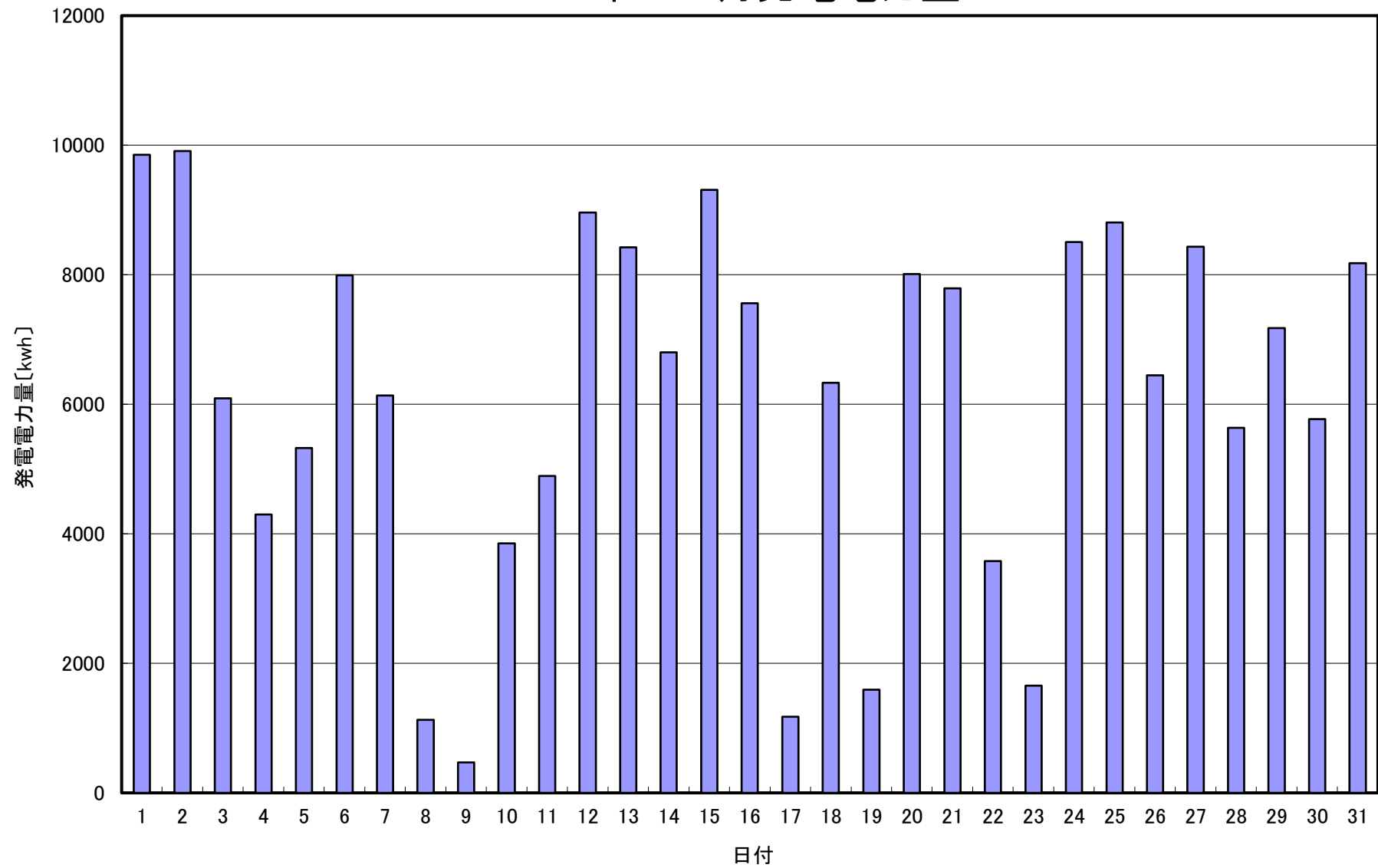


## 2020年 10月発電電力量



日付	10/1	10/2	10/3	10/4	10/5	10/6	10/7	10/8	10/9	10/10	10/11	10/12	10/13	10/14	10/15
発電電力量 [kwh/日]	9,854	9,908	6,094	4,300	5,324	7,993	6,136	1,126	472	3,850	4,893	8,958	8,421	6,802	9,310

日付	10/16	10/17	10/18	10/19	10/20	10/21	10/22	10/23	10/24	10/25	10/26	10/27	10/28	10/29	10/30	10/31	平均
発電電力量 [kwh/日]	7,560	1,175	6,333	1,590	8,008	7,790	3,580	1,655	8,507	8,806	6,446	8,431	5,636	7,174	5,769	8,180	6,132