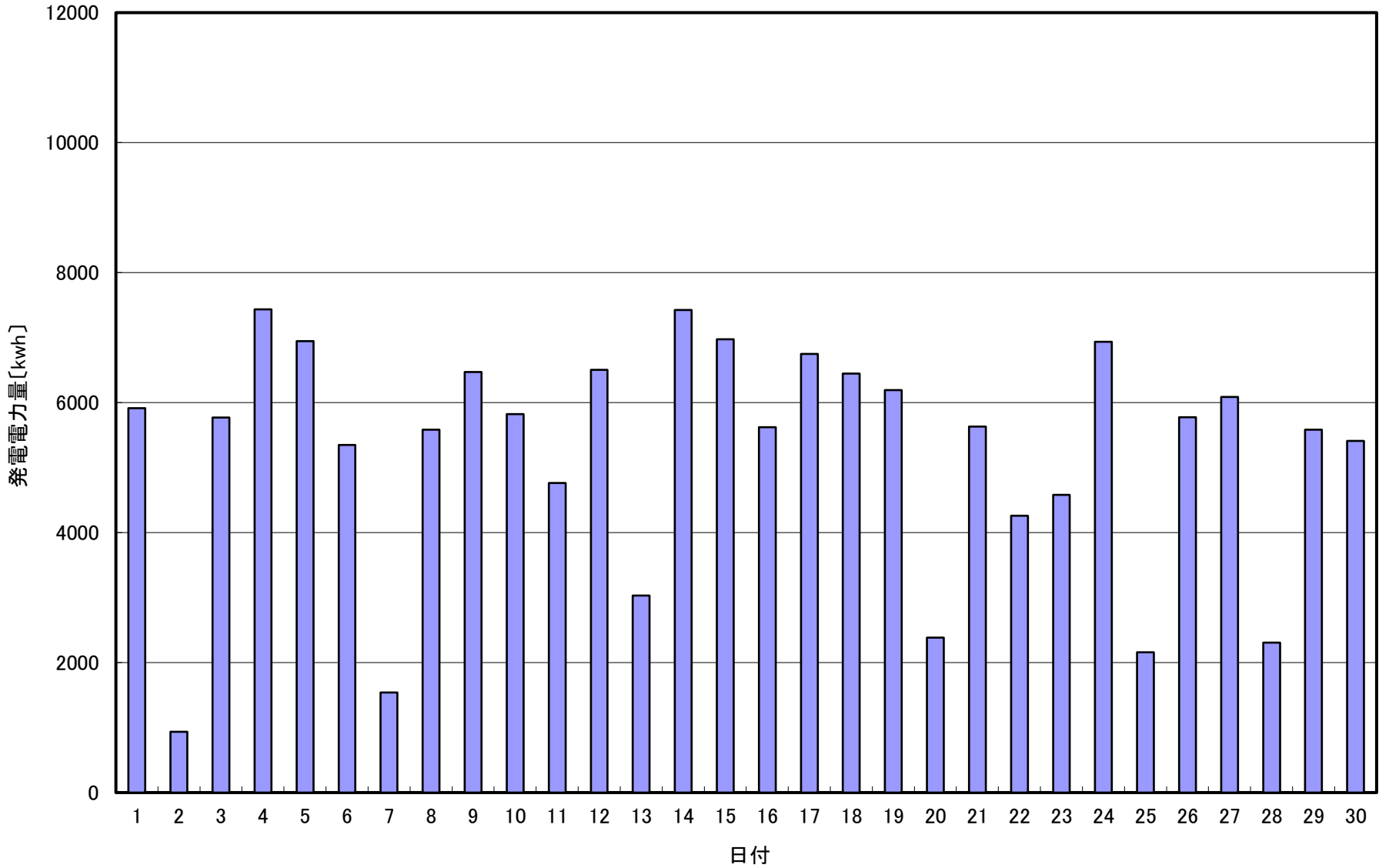


# 2020年 11月発電電力量



日付	11/1	11/2	11/3	11/4	11/5	11/6	11/7	11/8	11/9	11/10	11/11	11/12	11/13	11/14	11/15	
発電電力量 [kwh/日]	5,913	933	5,768	7,436	6,945	5,347	1,541	5,583	6,472	5,822	4,765	6,505	3,033	7,424	6,976	
日付	11/16	11/17	11/18	11/19	11/20	11/21	11/22	11/23	11/24	11/25	11/26	11/27	11/28	11/29	11/30	平均
発電電力量 [kwh/日]	5,623	6,747	6,448	6,192	2,384	5,630	4,261	4,579	6,934	2,157	5,775	6,087	2,305	5,583	5,412	5,219