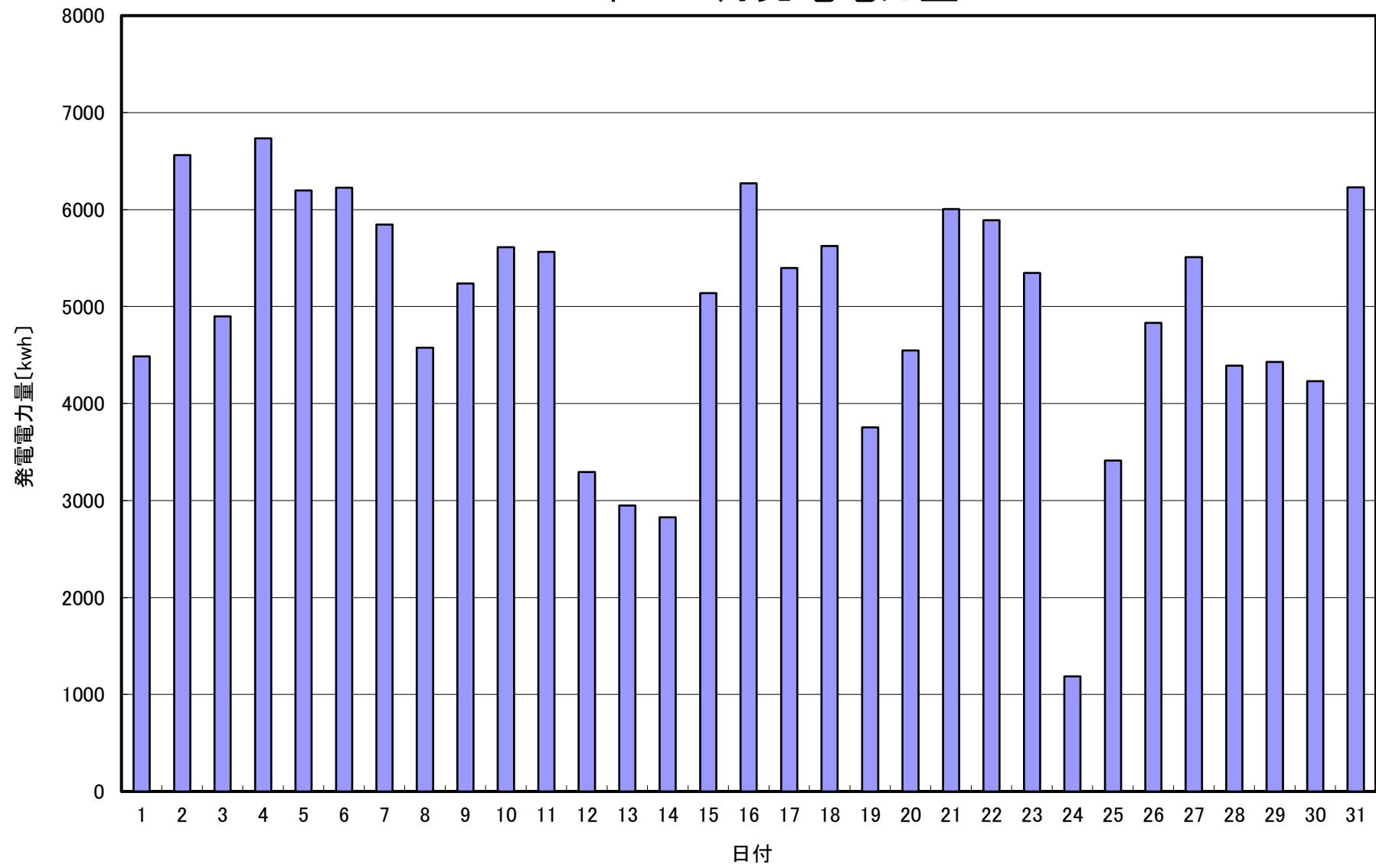


## 2020年 12月発電電力量



日付	12/1	12/2	12/3	12/4	12/5	12/6	12/7	12/8	12/9	12/10	12/11	12/12	12/13	12/14	12/15		
発電電力量 [kwh/日]	4,488	6,561	4,900	6,736	6,196	6,225	5,846	4,575	5,239	5,614	5,565	3,293	2,947	2,828	5,139		
日付	12/16	12/17	12/18	12/19	12/20	12/21	12/22	12/23	12/24	12/25	12/26	12/27	12/28	12/29	12/30	12/31	平均
発電電力量 [kwh/日]	6,271	5,399	5,624	3,755	4,548	6,006	5,891	5,348	1,186	3,412	4,832	5,510	4,392	4,428	4,230	6,229	4,942