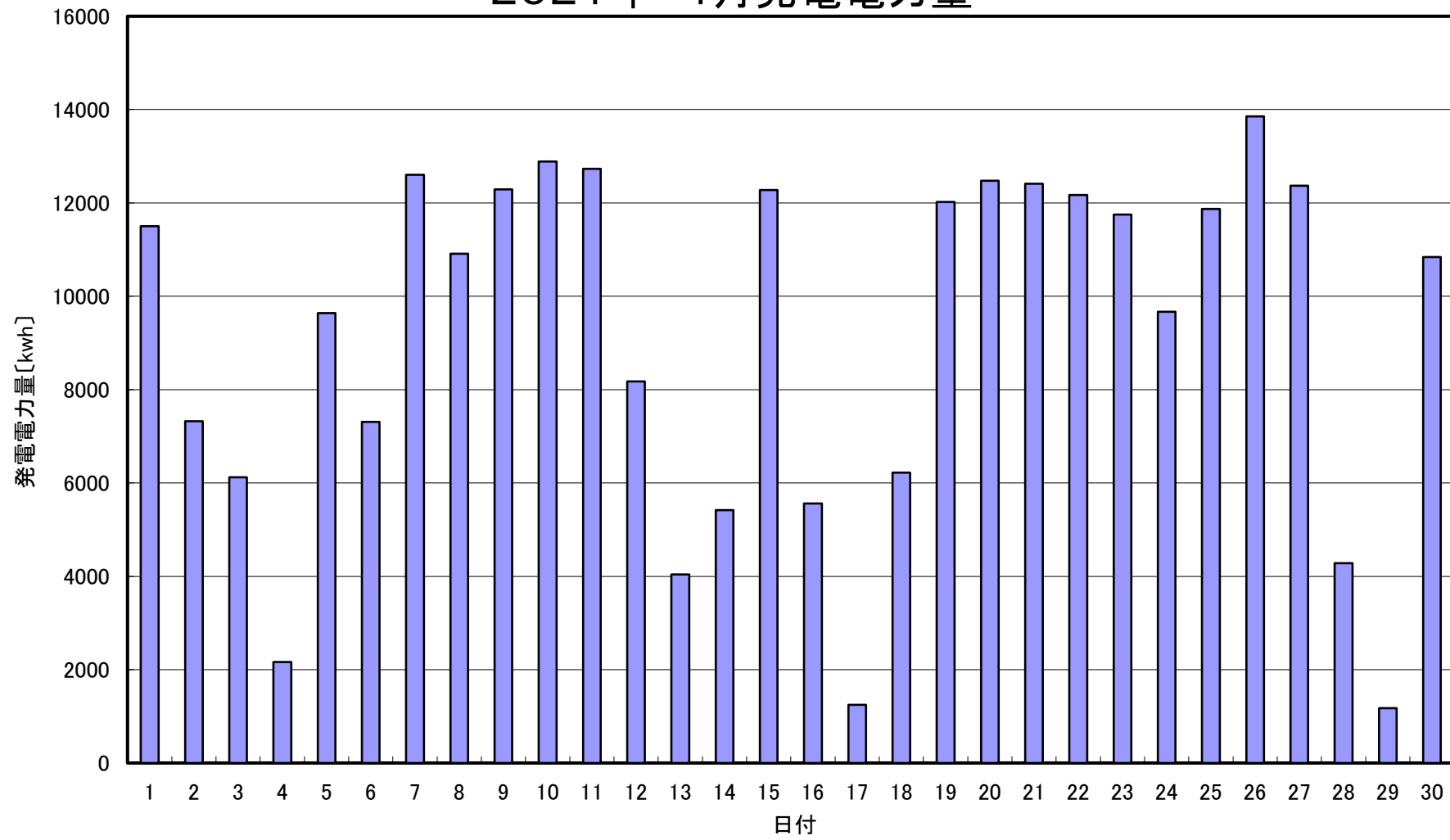


## 2021年 4月発電電力量



日付	4/1	4/2	4/3	4/4	4/5	4/6	4/7	4/8	4/9	4/10	4/11	4/12	4/13	4/14	4/15	
発電電力量 [kwh/日]	11,505	7,322	6,124	2,160	9,642	7,310	12,601	10,912	12,293	12,889	12,733	8,175	4,037	5,421	12,276	
日付	4/16	4/17	4/18	4/19	4/20	4/21	4/22	4/23	4/24	4/25	4/26	4/27	4/28	4/29	4/30	平均
発電電力量 [kwh/日]	5,562	1,246	6,218	12,018	12,475	12,414	12,168	11,749	9,671	11,868	13,852	12,369	4,285	1,174	10,843	9,110