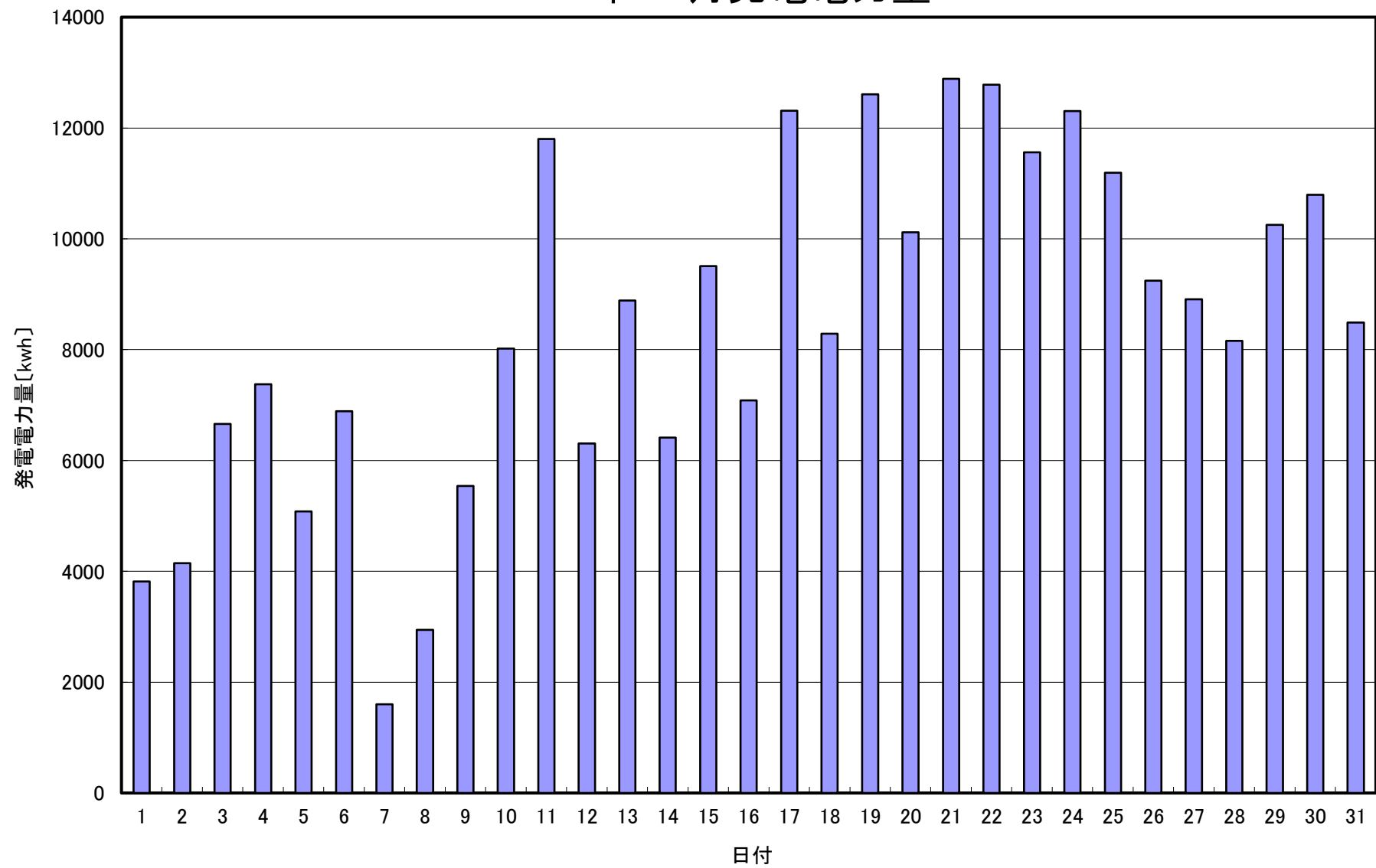


2021年 7月発電電力量



日付	7/1	7/2	7/3	7/4	7/5	7/6	7/7	7/8	7/9	7/10	7/11	7/12	7/13	7/14	7/15		
発電電力量 [kwh/日]	3,816	4,144	6,657	7,376	5,082	6,891	1,603	2,945	5,538	8,020	11,800	6,309	8,887	6,412	9,508		
日付	7/16	7/17	7/18	7/19	7/20	7/21	7/22	7/23	7/24	7/25	7/26	7/27	7/28	7/29	7/30	7/31	平均
発電電力量 [kwh/日]	7,082	12,311	8,290	12,606	10,119	12,890	12,782	11,563	12,304	11,194	9,244	8,908	8,159	10,254	10,795	8,487	8,451