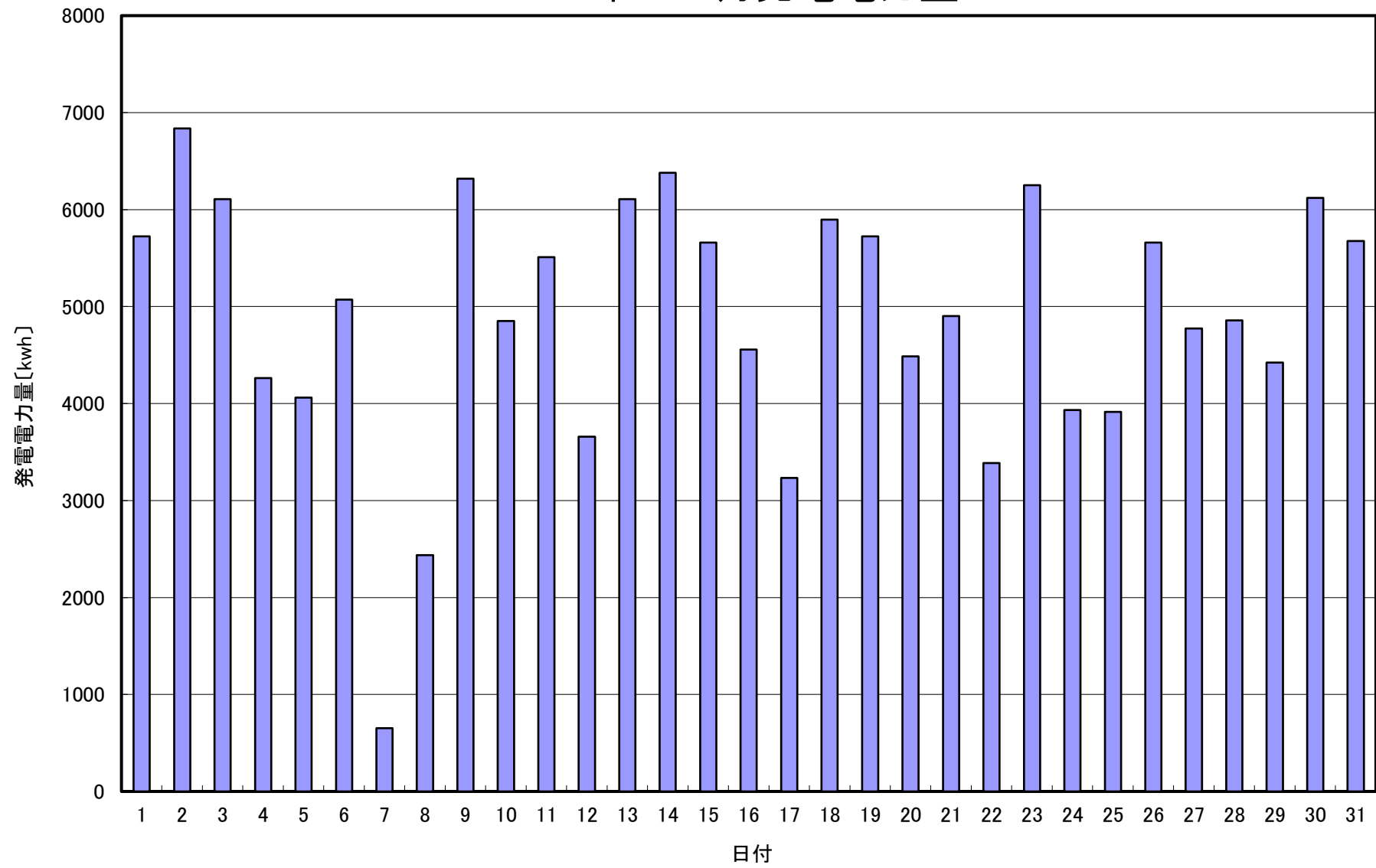


## 2021年 12月発電電力量



日付	12/1	12/2	12/3	12/4	12/5	12/6	12/7	12/8	12/9	12/10	12/11	12/12	12/13	12/14	12/15		
発電電力量 [kwh/日]	5,725	6,837	6,109	4,263	4,060	5,072	652	2,438	6,318	4,852	5,510	3,660	6,107	6,380	5,659		
日付	12/16	12/17	12/18	12/19	12/20	12/21	12/22	12/23	12/24	12/25	12/26	12/27	12/28	12/29	12/30	12/31	平均
発電電力量 [kwh/日]	4,556	3,234	5,897	5,724	4,487	4,901	3,387	6,250	3,932	3,914	5,661	4,775	4,858	4,424	6,121	5,675	4,885