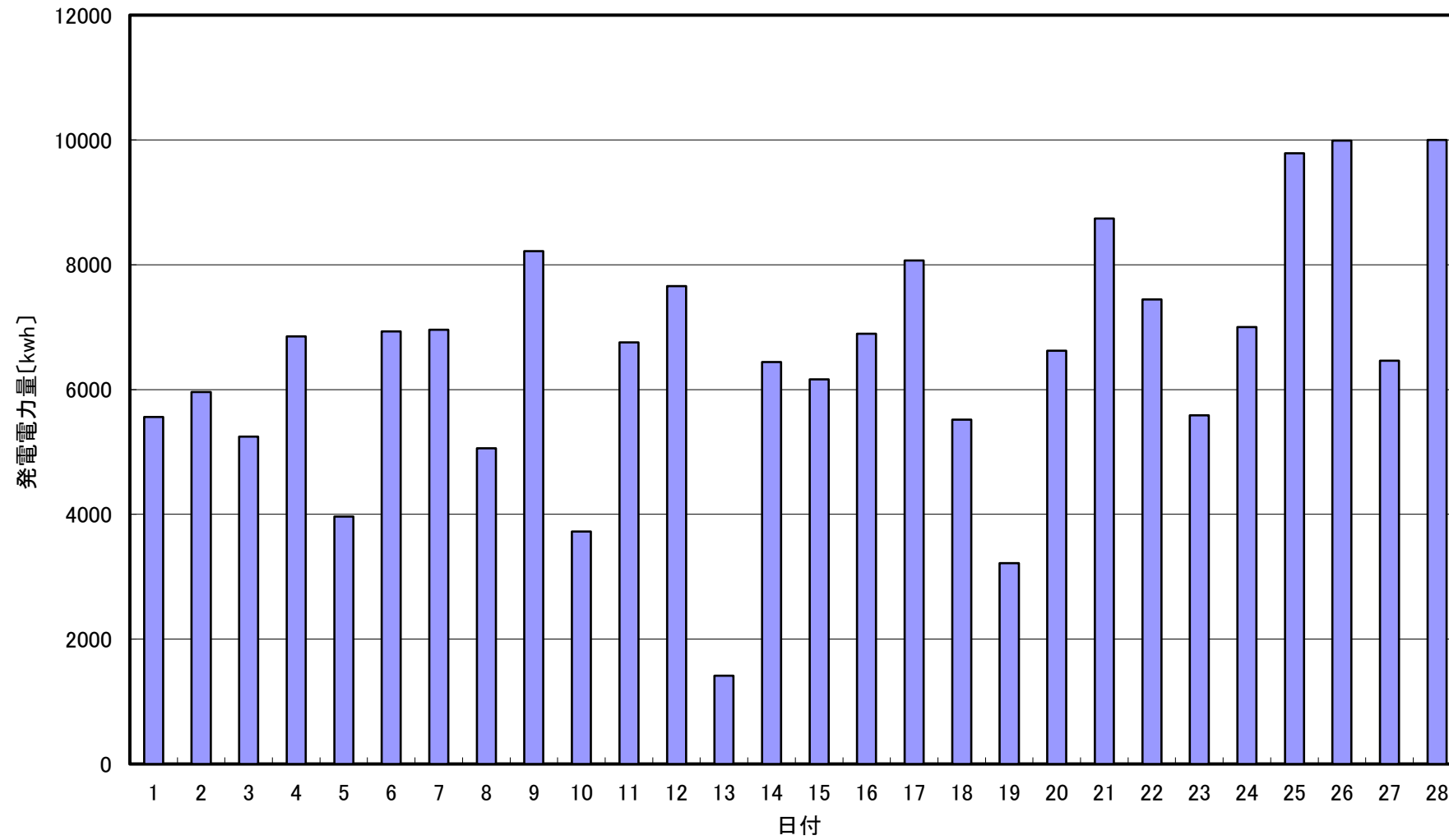


## 2022年 2月発電電力量



|               |       |       |       |       |       |       |       |       |       |       |       |       |       |       |       |
|---------------|-------|-------|-------|-------|-------|-------|-------|-------|-------|-------|-------|-------|-------|-------|-------|
| 日付            | 2/1   | 2/2   | 2/3   | 2/4   | 2/5   | 2/6   | 2/7   | 2/8   | 2/9   | 2/10  | 2/11  | 2/12  | 2/13  | 2/14  | 2/15  |
| 発電電力量 [kwh/日] | 5,562 | 5,959 | 5,246 | 6,852 | 3,965 | 6,933 | 6,957 | 5,058 | 8,218 | 3,723 | 6,756 | 7,656 | 1,415 | 6,444 | 6,166 |
| 日付            | 2/16  | 2/17  | 2/18  | 2/19  | 2/20  | 2/21  | 2/22  | 2/23  | 2/24  | 2/25  | 2/26  | 2/27  | 2/28  | 平均    |       |
| 発電電力量 [kwh/日] | 6,893 | 8,071 | 5,520 | 3,216 | 6,623 | 8,738 | 7,446 | 5,585 | 7,000 | 9,787 | 9,991 | 6,464 | 9,999 | 6,509 |       |