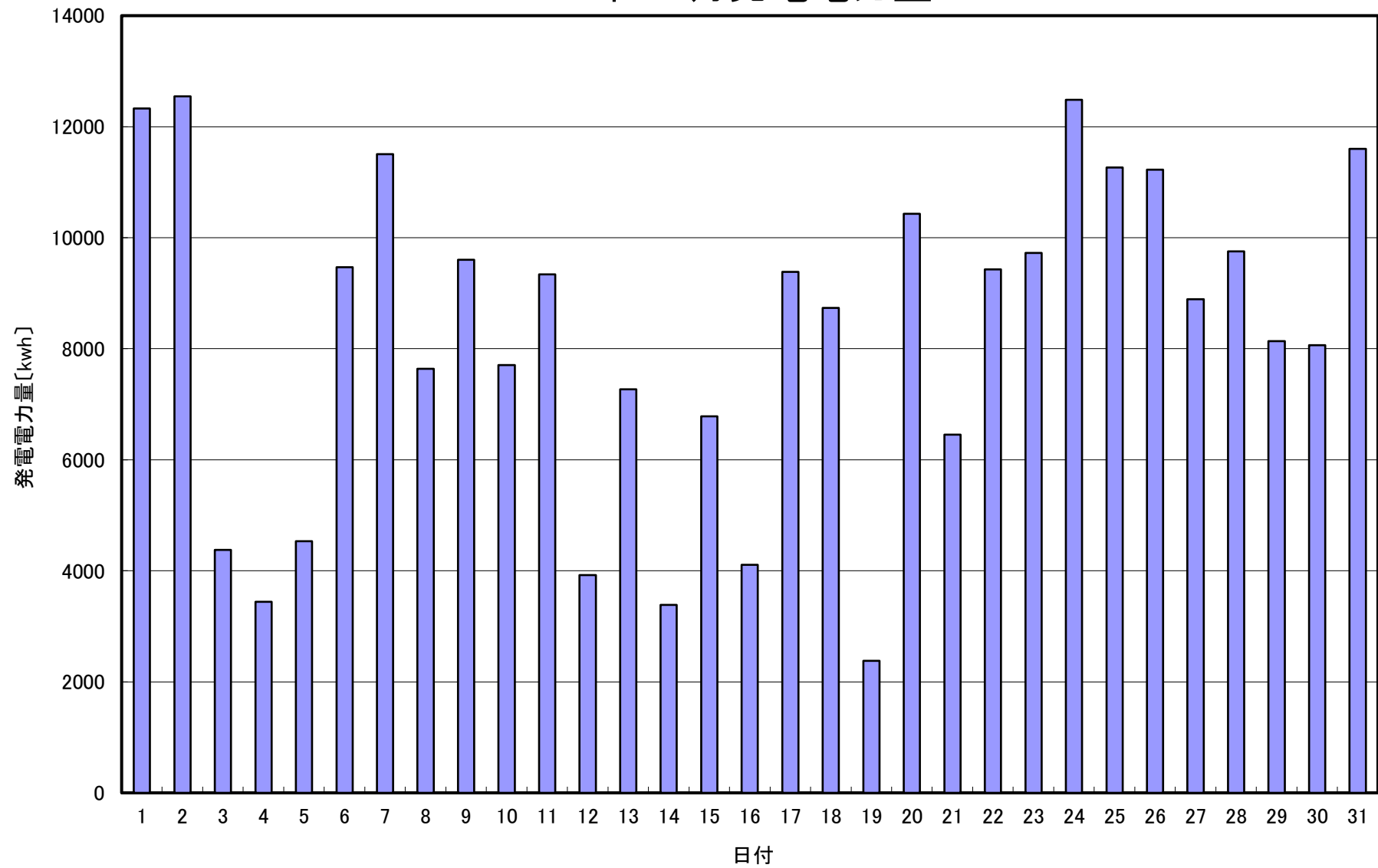


## 2022年 7月発電電力量



日付	7/1	7/2	7/3	7/4	7/5	7/6	7/7	7/8	7/9	7/10	7/11	7/12	7/13	7/14	7/15		
発電電力量 [kwh/日]	12,331	12,545	4,378	3,444	4,535	9,469	11,507	7,636	9,602	7,706	9,340	3,924	7,269	3,383	6,785		
日付	7/16	7/17	7/18	7/19	7/20	7/21	7/22	7/23	7/24	7/25	7/26	7/27	7/28	7/29	7/30	7/31	平均
発電電力量 [kwh/日]	4,109	9,386	8,737	2,378	10,432	6,455	9,429	9,727	12,482	11,267	11,224	8,893	9,755	8,137	8,062	11,601	8,256