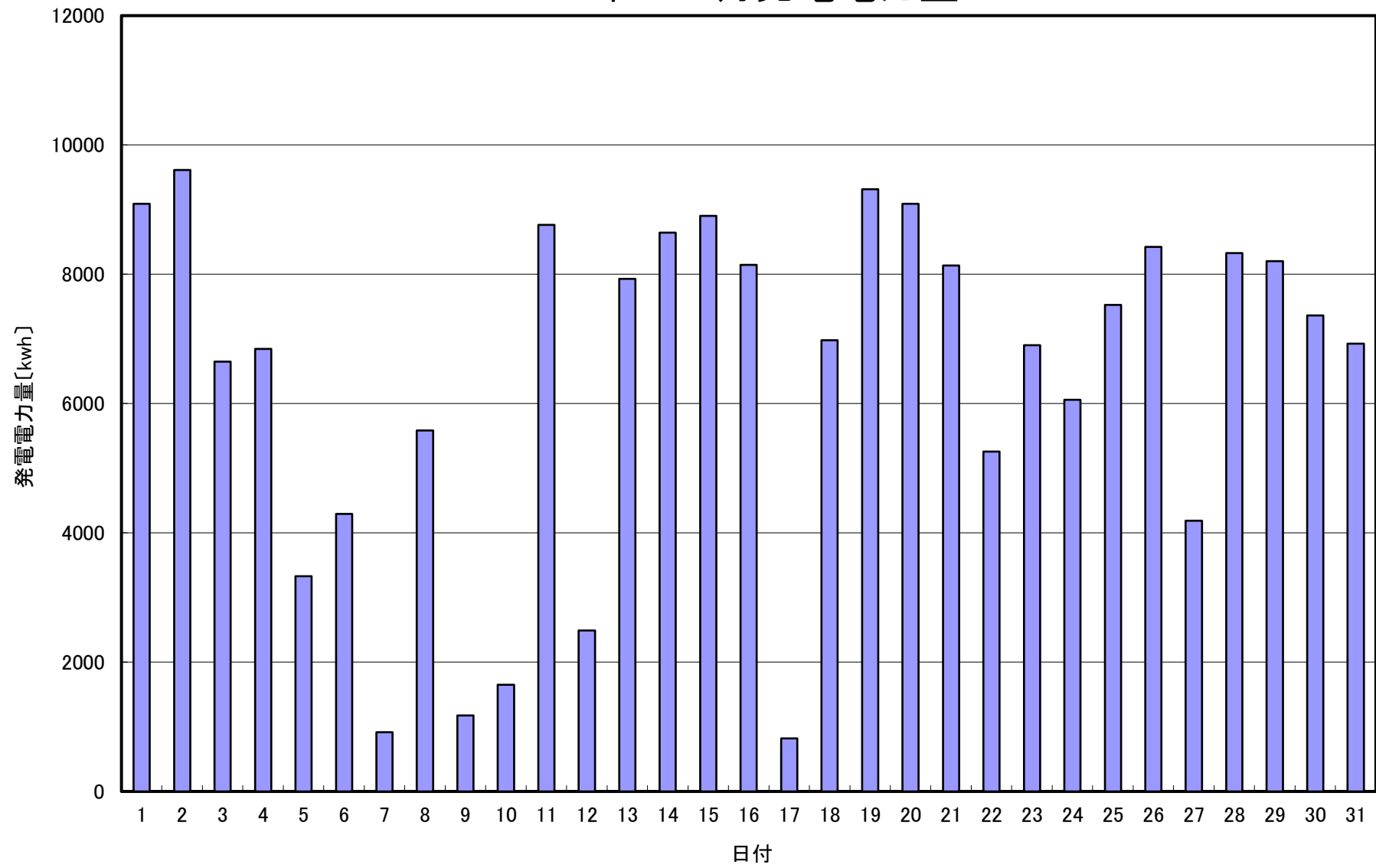


2022年 10月発電電力量



日付	10/1	10/2	10/3	10/4	10/5	10/6	10/7	10/8	10/9	10/10	10/11	10/12	10/13	10/14	10/15
発電電力量 [kwh/日]	9,091	9,615	6,647	6,842	3,327	4,292	918	5,583	1,173	1,649	8,765	2,489	7,929	8,645	8,903

日付	10/16	10/17	10/18	10/19	10/20	10/21	10/22	10/23	10/24	10/25	10/26	10/27	10/28	10/29	10/30	10/31	平均
発電電力量 [kwh/日]	8,143	818	6,981	9,315	9,090	8,134	5,257	6,901	6,058	7,526	8,422	4,186	8,325	8,203	7,365	6,927	6,371