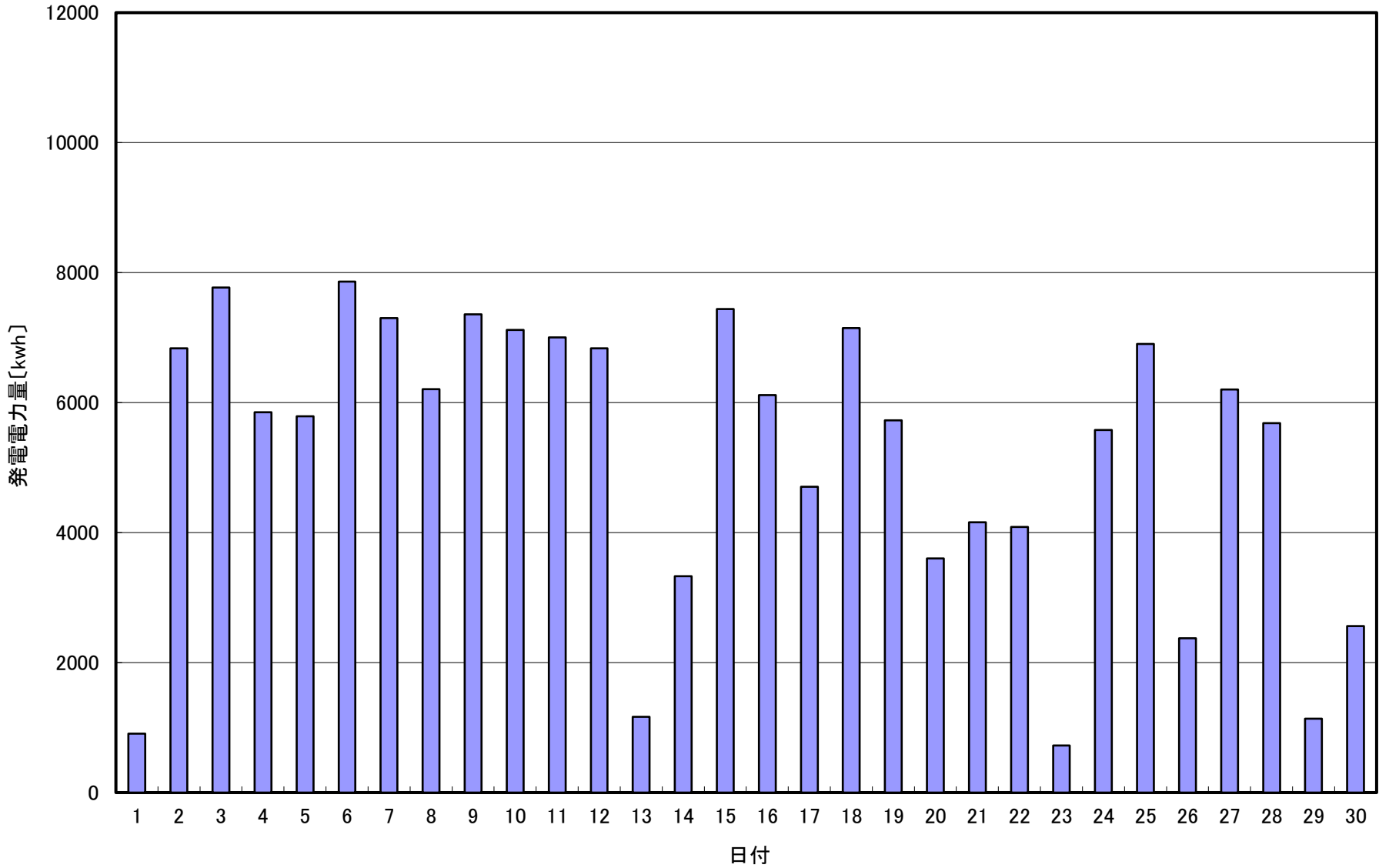


2022年 11月発電電力量



日付	11/1	11/2	11/3	11/4	11/5	11/6	11/7	11/8	11/9	11/10	11/11	11/12	11/13	11/14	11/15	
発電電力量 [kwh/日]	906	6,833	7,771	5,853	5,791	7,861	7,300	6,209	7,358	7,117	7,004	6,836	1,164	3,330	7,438	
日付	11/16	11/17	11/18	11/19	11/20	11/21	11/22	11/23	11/24	11/25	11/26	11/27	11/28	11/29	11/30	平均
発電電力量 [kwh/日]	6,113	4,704	7,148	5,726	3,604	4,158	4,088	725	5,577	6,902	2,374	6,202	5,686	1,136	2,560	5,182