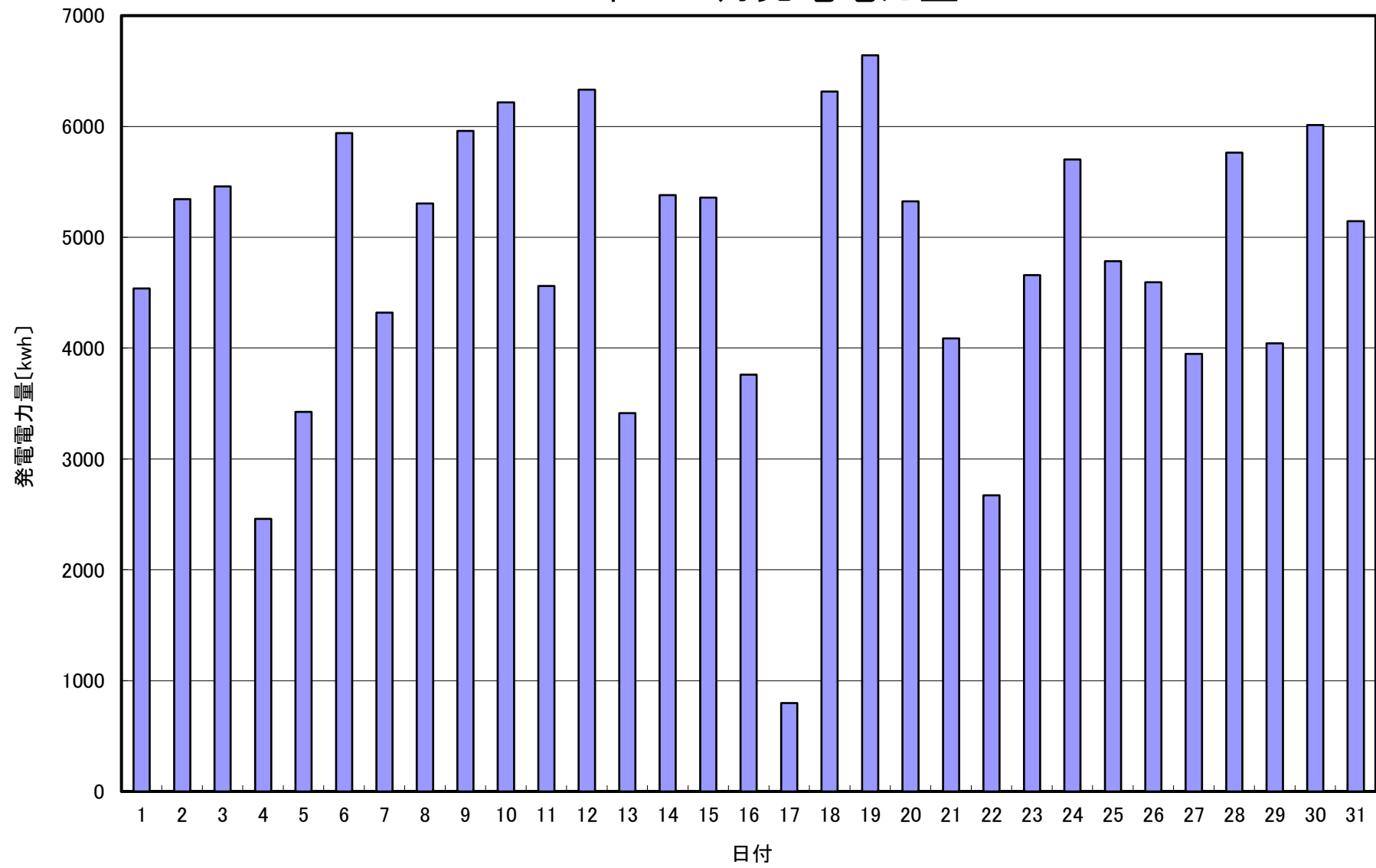


2022年 12月発電電力量



日付	12/1	12/2	12/3	12/4	12/5	12/6	12/7	12/8	12/9	12/10	12/11	12/12	12/13	12/14	12/15
発電電力量 [kwh/日]	4,537	5,343	5,458	2,458	3,425	5,939	4,321	5,304	5,960	6,218	4,561	6,332	3,414	5,381	5,357

日付	12/16	12/17	12/18	12/19	12/20	12/21	12/22	12/23	12/24	12/25	12/26	12/27	12/28	12/29	12/30	12/31	平均
発電電力量 [kwh/日]	3,760	797	6,315	6,644	5,325	4,087	2,671	4,658	5,703	4,785	4,593	3,947	5,765	4,044	6,013	5,146	4,783